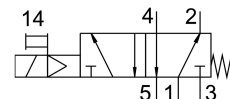


Magnetni ventil VUVG-L10-M52-MT-M5-1H2L-F1A

Številka dela: 8164327

FESTO



Podatkovni list

Značilnost	Vrednost
Ventilska funkcija	5/2, monostabilen
Način upravljanja	električno
Velikost ventila	10 mm
Normalen nazivni pretok	190 l/min
Pnevmatični delovni priključek	M5
Delovna napetost	24 V DC
Delovni tlak	0.3 MPa...0.8 MPa 3 bar...8 bar
Konstruktivna zgradba	batni drsnik
Način vračanja	mehanska vzmet
Odobritev	RCM Mark c UL us – Recognized (OL)
Pristojni organ za izdajo certifikata	UL MH19482
Stopnja zaščite	IP40
Nazivni premer	2.2 mm
Funkcija iztekajočega zraka	z možnostjo dušenja
Načelo tesnjenja	mehko
Položaj vgradnje	poljubno
Pomožno ročno upravljanje	zaskočitev tipkalna skrito
Način krmiljenja	predkrmiljenje
Dovajanje krmilnega zraka	interni
Prekritje	pozitivno prekrivanje
Krmilni tlak	0.3 MPa...0.8 MPa 3 bar...8 bar
Primernost za vakuum	ne
Čas izklopa	28 ms
Čas vklopa	9 ms
Trajanje vklopa	100%
Največji pozitivni preskusni impulz pri signalu 0	700 I _s
Največji negativni preskusni impulz pri 1 signalu	900 I _s
Karakteristike tuljave	24 V DC: 0,8 W

Značilnost	Vrednost
Dovoljena nihanja napetosti	+/- 10 %
Delovni medij	Stisnjen zrak v skladu z ISO 8573-1:2010 [7:4:4]
Napotek glede delovnega/krmilnega medija	možno delovanje z oljenjem (potrebno pri nadaljnem delovanju)
Odpornost proti vibracijam	Preskus transportne uporabe s stopnjo resnosti 2 v skladu s FN 942017-4 in EN 60068-2-6
Omejitev temperature okolja in medija	-5-50 °C brez zmanjšanja držalnega toka
Odpornost proti udarcem	preskus z udarci s stopnjo resnosti 2 v skladu z FN 942017-5 in EN 60068-2-27
Razred korozijske odpornosti KBK	0 – brez korozijske obremenitve
Skladnost z LABS	VDMA24364 – cona III
Primernost za proizvodnjo litij-ionskih baterij	Kovine, ki vsebujejo več kot 1-% masni delež bakra, cinka ali niklja, so izključene iz uporabe. Izjema so jekla, ki vsebujejo nikelj, kemično nikljane površine, vezja, vodniki, električni priključki in tuljave.
Razred čistih prostorov	Razred 5 v skladu z ISO 14644-1
Temperatura skladiščenja	-20 °C...60 °C
Temperatura medija	-5 °C...50 °C
Temperatura okolice	-5 °C...50 °C
Teža izdelka	44 g
Električni priključek	2-polni priključna shema H, vodoravni priključek Vtič
Način pritrditve	izbirno: na priključno leto s prehodno izvrtino
Pnevmatični priključek 1	M5
Pnevmatični priključek 2	M5
Pnevmatični priključek 3	M5
Pnevmatični priključek 4	M5
Pnevmatični priključek 5	M5
Napotek glede materialov	V skladu z RoHS
Material tesnil	HNBR NBR
Material ohišja	gnetna aluminijeva zlitina
Material vijakov	jeklo, prevlečeno