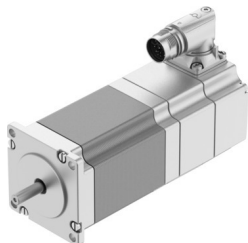


Koračni motor EMMT-ST-57-L-RMB

Številka dela: 8156184

FESTO



Podatkovni list

| Značilnost | Vrednost |
|---|--|
| Temperatura okolice | -15 °C...40 °C |
| Napotek glede temperature okolice | do 80 °C z zmanjšanjem -2 %/°C |
| Največja višina postavitve | 4000 m |
| Napotek glede največje višine postavitve | od 1.000 m naprej samo z zmanjšanjem vrednosti za -1,0 % na 100 m |
| Temperatura skladiščenja | -20 °C...70 °C |
| Relativna zračna vlažnost | 0–90 % |
| V skladu s standardom | IEC 60034 |
| Toplotni razred v skladu z EN 60034-1 | B |
| Največja temperatura navitja | 130 °C |
| Nazivni razred v skladu z EN 60034-1 | S1 |
| Nadzor temperature | Dig. temp. motorja prek BiSS-C |
| Zasnova motorja v skladu z EN 60034-7 | IM B5 IM V1 IM V3 |
| Položaj vgradnje | poljubno |
| Stopnja zaščite | IP40 |
| Napotek glede stopnje zaščite | IP40 za motorno gred brez tesnilnega obroča radialne gredi IP65 za motorno ohišje vključno s priključno tehniko |
| Koda vmesnika Motor Out | 57 A |
| Električni priključek 1, vrsta priključka | Hibridni vtič |
| Električni priključek 1, priključna tehnika | M17x0,75 |
| Električni priključek 1, število polov/žil | 12 |
| Napotek glede materialov | V skladu z RoHS |
| Razred korozijske odpornosti KBK | 0 – brez korozijske obremenitve |
| Skladnost z LABS | VDMA24364 – cona III |
| Odpornost proti vibracijam | Preskus transportne uporabe s stopnjo resnosti 2 v skladu s FN 942017-4 in EN 60068-2-6 |
| Odpornost proti udarcem | preskus z udarci s stopnjo resnosti 2 v skladu z FN 942017-5 in EN 60068-2-27 |
| Odobritev | RCM Mark c UL us – Recognized (OL) |

| Značilnost | Vrednost |
|---|---|
| Oznaka CE (glej izjavo o skladnosti) | v skladu z direktivo EU EMV v skladu z direktivo EU RoHS |
| Oznaka UKCA (glejte izjavo o skladnosti) | v skladu s predpisi Združenega kraljestva za EMC v skladu s predpisi ZK RoHS |
| Pristojni organ za izdajo certifikata | UL E342973 |
| Nazivna delovna napetost DC | 48 V |
| Število parov polov | 50 |
| Držalni moment motorja | 1.86 Nm |
| Nazivni navor | 1.64 Nm |
| Konični navor | 2.1 Nm |
| Nazivna vrtilna hitrost | 500 1/min |
| Največja vrtilna hitrost | 1500 1/min |
| Največja mehanska vrtilna hitrost | 8000 1/min |
| Kot koraka pri polnem koraku | 1.8 stp |
| Toleranca koračnega kota | ±5 % |
| Nazivna moč motorja | 86 W |
| Stalni tok v mirovanju | 6.1 A |
| Nazivni tok motorja | 5.2 A |
| Konični tok | 8 A |
| Motorna konstanta | 0.32 Nm/A |
| Napetostna konstanta, faza | 22.6 mV/min |
| Upornost navitja, faza | 0.26 Ohm |
| Fazna induktivnost navitja na posamezno fazo (nepovezano) | 0.95 mH |
| Vzdolžna induktivnost navitja Ld (faza) | 1.75 mH |
| Navitje, prečna induktivnost Lq (faza) | 0.95 mH |
| Električna časovna konstanta | 3.7 ms |
| Toplotna časovna konstanta | 30 min |
| Toplotna odpornost | 1.3 K/W |
| Merilna prirobnica | 200 x 200 x 15 mm, jeklo |
| Skupni odgonski vztrajnostni moment | 0.51 kgcm ² |
| Teža izdelka | 1660 g |
| Dovoljena aksialna obremenitev gredi | 15 N |
| Dovoljena radialna obremenitev gredi | 75 N |
| Senzor položaja rotorja | absolutni enkoder, multi turn |
| Senzor položaja rotorja, oznaka proizvajalca | KCD-BC33B-1617-U09C-JAQ-009 |
| Senzor položaja rotorja, absolutno zaznani vrtljaji | 16384 |
| Vmesnik senzorja položaja rotorja | BiSS-C |
| Merilno načelo senzorja položaja rotorja | magnetno |
| Senzor položaja rotorja, delovna napetost DC | 14 V |
| Senzor položaja rotorja, območje delovne napetosti DC | 4.75 V...15 V |
| Senzor položaja rotorja, sinusne/kosinusne periode na vrtljaj | 2 |
| Senzor položaja rotorja, vrednosti položaja na obrat | 131072 |
| Ločljivost senzorja položaja rotorja | 17 bit |
| Senzor položaja rotorja, natančnost sistema, merjenje kota | -360 arcsec...360 arcsec |
| Držalni moment zavore | 1.74 Nm |
| Delovna napetost, DC, zavora | 24 V |
| Odjem toka zavore | 0.38 A |
| Poraba energije, zavora | 9 W |
| Upornost tuljave, zavora | 63.8 Ohm |
| Induktivnost tuljave, zavora | 107 mH |
| Ločitveni čas zavore | 32 ms |
| Čas zapiranja zavore | 97 ms |
| Zakasnitev odziva zavore DC | 11 ms |

| Značilnost | Vrednost |
|--|---|
| Največja vrtilna hitrost prostega teka, zavora | 8000 1/min |
| Največ. delo trenja na postopek zaviranja | 6000 J |
| Masni vztrajnostni moment zavore | 0.024 kgcm ² |
| Preklopni cikli zadrževalne zavore | 10 milijonov praznih aktiviranj (brez trenja) |
| MTTF, podkomponenta | 20 let, senzor položaja rotorja |