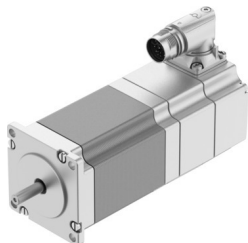


# Koračni motor EMMT-ST-57-L-RB

Številka dela: 8156182

FESTO



## Podatkovni list

Značilnost	Vrednost
Temperatura okolice	-15 °C...40 °C
Napotek glede temperature okolice	do 80 °C z zmanjšanjem -2 %/°C
Največja višina postavitve	4000 m
Napotek glede največje višine postavitve	od 1.000 m naprej samo z zmanjšanjem vrednosti za -1,0 % na 100 m
Temperatura skladiščenja	-20 °C...70 °C
Relativna zračna vlažnost	0–90 %
V skladu s standardom	IEC 60034
Toplotni razred v skladu z EN 60034-1	B
Največja temperatura navitja	130 °C
Nazivni razred v skladu z EN 60034-1	S1
Zasnova motorja v skladu z EN 60034-7	IM B5 IM V1 IM V3
Položaj vgradnje	poljubno
Stopnja zaščite	IP40
Napotek glede stopnje zaščite	IP40 za motorno gred brez tesnilnega obroča radialne gredi IP65 za motorno ohišje vključno s priključno tehniko
Koda vmesnika Motor Out	57 A
Električni priključek 1, vrsta priključka	Hibridni vtič
Električni priključek 1, priključna tehnika	M17x0,75
Električni priključek 1, število polov/žil	12
Napotek glede materialov	V skladu z RoHS
Razred korozijske odpornosti KBK	0 – brez korozijske obremenitve
Skladnost z LABS	VDMA24364 – cona III
Odpornost proti vibracijam	Preskus transportne uporabe s stopnjo resnosti 2 v skladu s FN 942017-4 in EN 60068-2-6
Odpornost proti udarcem	preskus z udarci s stopnjo resnosti 2 v skladu z FN 942017-5 in EN 60068-2-27
Odobritev	RCM Mark c UL us – Recognized (OL)

Značilnost	Vrednost
Oznaka CE (glej izjavo o skladnosti)	v skladu z direktivo EU EMV v skladu z direktivo EU RoHS
Oznaka UKCA (glejte izjavo o skladnosti)	v skladu s predpisi Združenega kraljestva za EMC v skladu s predpisi ZK RoHS
Pristojni organ za izdajo certifikata	UL E342973
Nazivna delovna napetost DC	48 V
Število parov polov	50
Držalni moment motorja	1.86 Nm
Konični navor	2.1 Nm
Največja vrtilna hitrost	1500 1/min
Največja mehanska vrtilna hitrost	8000 1/min
Kot koraka pri polnem koraku	1.8 stp
Toleranca koračnega kota	±5 %
Stalni tok v mirovanju	6.1 A
Nazivni tok motorja	5.2 A
Konični tok	8 A
Motorna konstanta	0.32 Nm/A
Napetostna konstanta, faza	22.6 mVmin
Upornost navitja, faza	0.26 Ohm
Fazna induktivnost navitja na posamezno fazo (nepovezano)	0.95 mH
Vzdolžna induktivnost navitja Ld (faza)	1.75 mH
Navitje, prečna induktivnost Lq (faza)	0.95 mH
Električna časovna konstanta	3.7 ms
Toplotna časovna konstanta	30 min
Toplotna odpornost	1.3 K/W
Merilna prirobnica	200 x 200 x 15 mm, jeklo
Skupni odgonski vztrajnostni moment	0.504 kgcm <sup>2</sup>
Teža izdelka	1660 g
Dovoljena aksialna obremenitev gredi	15 N
Dovoljena radialna obremenitev gredi	75 N
Držalni moment zavore	1.74 Nm
Delovna napetost, DC, zavora	24 V
Odjem toka zavora	0.38 A
Poraba energije, zavora	9 W
Upornost tuljave, zavora	63.8 Ohm
Induktivnost tuljave, zavora	107 mH
Ločitveni čas zavora	32 ms
Čas zapiranja zavora	97 ms
Zakasnitev odziva zavora DC	11 ms
Največja vrtilna hitrost prostega teka, zavora	8000 1/min
Največ. delo trenja na postopek zaviranja	6000 J
Masni vztrajnostni moment zavora	0.024 kgcm <sup>2</sup>
Preklopni cikli zadrževalne zavora	10 milijonov praznih aktiviranj (brez trenja)