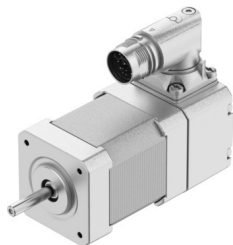


Koračni motor EMMT-ST-42-L-RS

Številka dela: 8156168

FESTO



Podatkovni list

| Značilnost | Vrednost |
|---|--|
| Temperatura okolice | -15 °C...40 °C |
| Napotek glede temperature okolice | do 80 °C z zmanjšanjem -2 %/°C |
| Največja višina postavitve | 4000 m |
| Napotek glede največje višine postavitve | od 1.000 m naprej samo z zmanjšanjem vrednosti za -1,0 % na 100 m |
| Temperatura skladiščenja | -20 °C...70 °C |
| Relativna zračna vlažnost | 0–90 % |
| V skladu s standardom | IEC 60034 |
| Toplotni razred v skladu z EN 60034-1 | B |
| Največja temperatura navitja | 130 °C |
| Nazivni razred v skladu z EN 60034-1 | S1 |
| Zasnova motorja v skladu z EN 60034-7 | IM B5 IM V1 IM V3 |
| Položaj vgradnje | poljubno |
| Stopnja zaščite | IP40 |
| Napotek glede stopnje zaščite | IP40 za motorno gred brez tesnilnega obroča radialne gredi IP65 za motorno ohišje vključno s priključno tehniko |
| Koda vmesnika Motor Out | 42 A |
| Električni priključek 1, vrsta priključka | Hibridni vtič |
| Električni priključek 1, priključna tehnika | M17x0,75 |
| Električni priključek 1, število polov/žil | 12 |
| Napotek glede materialov | V skladu z RoHS |
| Razred korozijske odpornosti KBK | 0 – brez korozijske obremenitve |
| Skladnost z LABS | VDMA24364 – cona III |
| Odpornost proti vibracijam | Preskus transportne uporabe s stopnjo resnosti 2 v skladu s FN 942017-4 in EN 60068-2-6 |
| Odpornost proti udarcem | preskus z udarci s stopnjo resnosti 2 v skladu z FN 942017-5 in EN 60068-2-27 |
| Odobritev | RCM Mark c UL us – Recognized (OL) |

| Značilnost | Vrednost |
|---|---|
| Oznaka CE (glej izjavo o skladnosti) | v skladu z direktivo EU EMV v skladu z direktivo EU RoHS |
| Oznaka UKCA (glejte izjavo o skladnosti) | v skladu s predpisi Združenega kraljestva za EMC v skladu s predpisi ZK RoHS |
| Pristojni organ za izdajo certifikata | UL E342973 |
| Nazivna delovna napetost DC | 48 V |
| Število parov polov | 50 |
| Držalni moment motorja | 0.63 Nm |
| Nazivni navor | 0.54 Nm |
| Konični navor | 0.63 Nm |
| Nazivna vrtilna hitrost | 1000 1/min |
| Največja vrtilna hitrost | 3200 1/min |
| Največja mehanska vrtilna hitrost | 9000 1/min |
| Kot koraka pri polnem koraku | 1.8 stp |
| Toleranca koračnega kota | ±5 % |
| Nazivna moč motorja | 56 W |
| Stalni tok v mirovanju | 3.7 A |
| Nazivni tok motorja | 3.4 A |
| Konični tok | 4 A |
| Motorna konstanta | 0.162 Nm/A |
| Napetostna konstanta, faza | 10.6 mVmin |
| Upornost navitja, faza | 0.6 Ohm |
| Fazna induktivnost navitja na posamezno fazo (nepovezano) | 0.8 mH |
| Vzdolžna induktivnost navitja Ld (faza) | 1.45 mH |
| Navitje, prečna induktivnost Lq (faza) | 0.8 mH |
| Električna časovna konstanta | 1.3 ms |
| Toplotna časovna konstanta | 16 min |
| Toplotna odpornost | 2 K/W |
| Merilna prirobnica | 200 x 200 x 15 mm, jeklo |
| Skupni odgonski vztrajnostni moment | 0.082 kgcm ² |
| Teža izdelka | 560 g |
| Dovoljena aksialna obremenitev gredi | 10 N |
| Dovoljena radialna obremenitev gredi | 28 N |
| Senzor položaja rotorja | Absolutni enkoder, single turn |
| Senzor položaja rotorja, oznaka proizvajalca | Festo iC-MHM |
| Vmesnik senzorja položaja rotorja | BiSS-C |
| Merilno načelo senzorja položaja rotorja | magnetno |
| Senzor položaja rotorja, delovna napetost DC | 5 V |
| Senzor položaja rotorja, območje delovne napetosti DC | 4.75 V...5.25 V |
| Senzor položaja rotorja, sinusne/kosinusne periode na vrtljaj | 2 |
| Senzor položaja rotorja, vrednosti položaja na obrat | 65536 |
| Ločljivost senzorja položaja rotorja | 16 bit |
| Senzor položaja rotorja, natančnost sistema, merjenje kota | -65 arcsec...65 arcsec |
| MTTF, podkomponenta | 687 let, senzor položaja rotorja |