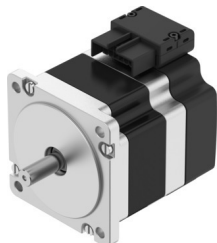


Koračni motor EMMB-ST-87-S-S

Številka dela: 8156149

FESTO



Podatkovni list

Značilnost	Vrednost
Temperatura okolice	-15 °C...40 °C
Napotek glede temperature okolice	do 80 °C z zmanjšanjem -2 %/°C
Največja višina postavitve	4000 m
Napotek glede največje višine postavitve	od 1.000 m naprej samo z zmanjšanjem vrednosti za -1,0 % na 100 m
Temperatura skladiščenja	-20 °C...70 °C
Relativna zračna vlažnost	0–90 %
V skladu s standardom	IEC 60034
Toplotni razred v skladu z EN 60034-1	B
Največja temperatura navitja	130 °C
Nazivni razred v skladu z EN 60034-1	S1
Zasnova motorja v skladu z EN 60034-7	IM B5 IM V1 IM V3
Položaj vgradnje	poljubno
Stopnja zaščite	IP20
Napotek glede stopnje zaščite	IP40 za motorno gred brez tesnilnega obroča radialne gredi
Koda vmesnika Motor Out	87A
Električni priključek 1, vrsta priključka	Hibridni vtič
Električni priključek 1, priključna tehnika	Priključna shema L10
Električni priključek 1, število polov/žil	14
Napotek glede materialov	V skladu z RoHS
Razred korozijske odpornosti KBK	0 – brez korozijske obremenitve
Skladnost z LABS	VDMA24364 – cona III
Odpornost proti vibracijam	Preskus transportne uporabe s stopnjo resnosti 2 v skladu s FN 942017-4 in EN 60068-2-6
Odpornost proti udarcem	preskus z udarci s stopnjo resnosti 2 v skladu z FN 942017-5 in EN 60068-2-27
Odobritev	RCM Mark
Oznaka CE (glej izjavo o skladnosti)	v skladu z direktivo EU EMV v skladu z direktivo EU RoHS
Oznaka UKCA (glejte izjavo o skladnosti)	v skladu s predpisi Združenega kraljestva za EMC v skladu s predpisi ZK RoHS
Nazivna delovna napetost DC	48 V

Značilnost	Vrednost
Število parov polov	50
Držalni moment motorja	2.4 Nm
Konični navor	2.7 Nm
Največja vrtilna hitrost	2200 1/min
Največja mehanska vrtilna hitrost	8000 1/min
Kot koraka pri polnem koraku	1.8 stp
Toleranca koračnega kota	±5 %
Stalni tok v mirovanju	9.5 A
Nazivni tok motorja	6.9 A
Konični tok	12 A
Motorna konstanta	0.24 Nm/A
Napetostna konstanta, faza	15.4 mVmin
Upornost navitja, faza	0.13 Ohm
Fazna induktivnost navitja na posamezno fazo (nepovezano)	0.35 mH
Vzdolžna induktivnost navitja Ld (faza)	0.56 mH
Navitje, prečna induktivnost Lq (faza)	0.35 mH
Električna časovna konstanta	1.75 ms
Toplotna časovna konstanta	37 min
Toplotna odpornost	0.91 K/W
Merilna prirobnica	250 x 250 x 15 mm, jeklo
Skupni odgonski vztrajnostni moment	1 kgcm ²
Teža izdelka	1890 g
Dovoljena aksialna obremenitev gredi	60 N
Dovoljena radialna obremenitev gredi	220 N