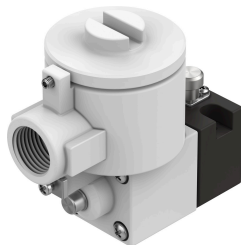


Predkrmiljen ventil MGXDH-3/2-H-T-1.2-24DC-EX

Številka dela: 8118345

FESTO



Podatkovni list

Značilnost	Vrednost
Ventilska funkcija	3/2, zaprt, monostabilen
Način upravljanja	električno
Delovni tlak	-0.09 MPa...0.8 MPa -0.9 bar...8 bar -13.05 000032...116 000032
Konstruktivna zgradba	vklopni ventil
Način vračanja	mehanska vzmet
Oznaka CE (glej izjavo o skladnosti)	v skladu z direktivo EU o protieksplzijski zaščiti (ATEX)
Odobritev protieksplzijske zaščite zunaj EU	EPL Db (CN) EPL Db (IEC-EX) EPL Gb (CN) EPL Gb (IEC-EX)
Pristojni organ za izdajo certifikata	ATEX: CML 15 ATEX 1119X IEC: IECEx CML 17.0147X
Kategorija ATEX, plin	II 2G
Kategorija ATEX, prah	II 2D
Vrsta protieksplzijske zaščite pred vžigom, plin	Ex db IIC T5 Gb
Vrsta zaščite pred vžigom Ex, prah	Ex tb IIIC T100°C Db
Temperatura okolice Ex	-65 °C ≤ Ta ≤ +55 °C
Stopnja zaščite	IP66
Pomožno ročno upravljanje	tipkalna
Smer toka	ni reverzibilna
Trajanje vklopa	100%
Razred izolacijskega materiala	H
Karakteristike tuljave	24 V DC: 3,0 W
Dovoljena nihanja frekvence	+/- 10 %
Protieksplzijska zaščita	conA 1 (ATEX) conA 1 (CN) ConA 1 (IEC-EX) conA 2 (ATEX) conA 21 (ATEX) conA 21 (CN) conA 21 (IEC-EX) conA 22 (ATEX)
Delovni medij	Stisnjen zrak v skladu z ISO 8573-1:2010 [7:4:4]

Značilnost	Vrednost
Napotek glede delovnega/krmilnega medija	možno delovanje z oljenjem (potrebno pri nadaljnjem delovanju)
Razred korozijske odpornosti KBK	2 – zmerna korozijska obremenitev
Skladnost z LABS	VDMA24364 – cona III
Temperatura okolice	-65 °C...80 °C
Način pritrditve	CNOMO
Napotek glede materialov	V skladu z RoHS