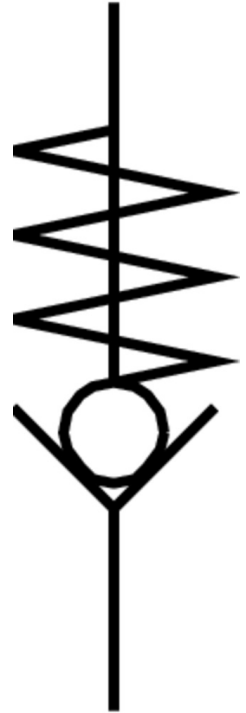


Protipovratni ventil H-1/8-A/I

Številka dela: 3324

FESTO



Podatkovni list

Značilnost	Vrednost
Ventilska funkcija	Protipovratna funkcija
Pnevmatični priključek 1	G1/8
Pnevmatični priključek 2	G1/8
Način pritrditve	vgradnja v napeljavo
Normalen nazivni pretok	280 l/min
Delovni tlak	0.04 MPa...0.8 MPa 0.4 bar...8 bar
Temperatura okolice	-10 °C...60 °C
Material ohišja	Medenina
Delovni medij	stisnjen zrak v skladu z ISO 8573-1:2010 [7::-:]
Napotek glede delovnega/krmilnega medija	možno delovanje z oljenjem (potrebno pri nadaljnjem delovanju)
Skladnost z LABS	VDMA24364-B2-L
Temperatura medija	-10 °C...60 °C
Teža izdelka	21 g
Material tesnil	NBR