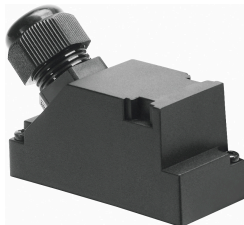


Priljučni vodniki KMP3-25P-16-5

Številka dela: 18624

FESTO



Podatkovni list

Značilnost	Vrednost
Na podlagi standarda	DIN 41652
Oznaka linije	z opremo
Pogostost priključka	50
Teža izdelka	672 g
Električni priključek 1, funkcija	Stran področne naprave
Električni priključek 1, zasnova	oglata oblika
Električni priključek 1, vrsta priključka	doza
Električni priključek 1, kabelski izhod	pod kotom
Električni priključek 1, priključna tehnika	Sub-D
Električni priključek 1, število polov/žil	25
Električni priključek 1, zasedeni poli/žile	18
Električni priključek 1, vrsta pritrditve	2 x vijak M3
Električni priključek 2, funkcija	Stran krmilne enote
Električni priključek 2, vrsta priključka	kabel
Električni priključek 2, priključna tehnika	odprt konec
Električni priključek 2, število polov/žil	18
Električni priključek 2, zasedeni poli/žile	18
Območje delovne napetosti DC	0 Volt...30 Volt
Nazivna delovna napetost DC	24 Volt
Tokovna obremenljivost pri 40 °C	3 A
Odpornost proti udarni napetosti	1 kV
Dolžina kabla	5 m
Lastnost voda	Standardno
Preskusni pogoji vodnika	preskusni pogoji na zahtevo
Polmer upogibanja, fiksna napeljava kablov	45 mm
Polmer upogibanja, premična napeljava kablov	90 mm
Premer kabla	8.5 mm
Toleranca, premer kabla	± 0,5 mm
Zgradba kabla	18 x 0,34 mm ²
Nazivni prečni prerez vodnika	0.34 000013
Konci žil	topo odrezani

Značilnost	Vrednost
Stopnja zaščite	IP65
Napotek glede stopnje zaščite	v montiranem stanju
Temperatura okolice	-25 °C...70 °C
Temperatura okolice pri gibljivi napeljavi kablov	-5 °C...70 °C
Temperatura skladiščenja	-25 °C...75 °C
Oznaka CE (glej izjavo o skladnosti)	v skladu z direktivo EU RoHS
Oznaka UKCA (glejte izjavo o skladnosti)	v skladu s predpisi ZK RoHS
Skladnost z LABS	VDMA24364-B2-L
Napotek glede materialov	V skladu z RoHS
Stopnja umazanosti	3
Material kabelskega plašča	PVC
Barva kabelskega plašča	siva
Material ohišja	PA
Material tesnil	NBR
Material vtičnih kontaktov	bakrova zlitina, pozlačena