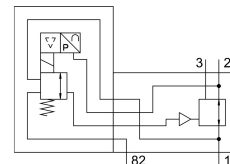


# Električni regulator tlaka PREL-90-HP3-A4-A-20CFX-S1-4

Številka dela: 1709136

FESTO



## Podatkovni list

Značilnost	Vrednost
Velikost	90
Nazivni premer DN	24
Serija	L
Položaj vgradnje	navpično
Način upravljanja	električno
Konstruktivna zgradba	električno nastavljev regulator tlaka
Funkcija regulatorja	konstanten izhodni tlak z izravnavo predtlaka s sekundarnim odzračevanjem
Delovni tlak	0 MPa...5 MPa 0 bar...50 bar
Območje regulacije tlaka	0.5 bar...20 bar
Nazivna delovna napetost DC	24 Volt
Območje signala analognega izhoda	4–20 mA
Območje signala analognega vhoda	4–20 mA
Želene/dejanske vrednosti	Tokovni tip 4–20 mA
Odobritev	Special Equipment Type Test Certification
Delovni medij	Stisnjen zrak v skladu z ISO 8573-1:2010 [7:4:4] Inertni plini
Razred korozijske odpornosti KBK	2 – zmerna korozijska obremenitev
Skladnost z LABS	VDMA24364 – cona III
Temperatura skladiščenja	-10 °C...60 °C
Primerne za živila	Glej razširjene informacije o materialu.
Temperatura medija	5 °C...50 °C
Temperatura okolice	5 °C...50 °C
Teža izdelka	6100 g
Električni priključek IN	Vtič, M12, 5-polni, A-kodiran
Električni priključek OUT	Vtič, M12, 5-polni, A-kodiran
Način pritrditve	izbirno: na enoto za pripravo stisnjenega zraka z opremo
Pnevmatični priključek 1	G1
Pnevmatični priključek 11	G1/4

Značilnost	Vrednost
Pnevmatični priključek 2	G1
Pnevmatični priključek 22	G1/4
Pnevmatični priključek 3	G1
Pnevmatični priključek 82	G3/8
Napotek glede materialov	V skladu z RoHS
Material pokrova spodaj	aluminij, eloksiran
Material vzmeti	vzmetno jeklo
Material ohišja	Aluminij, eloksiran