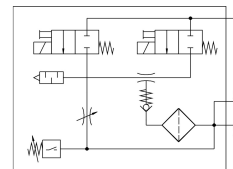
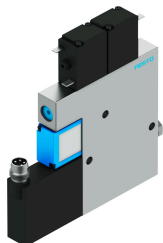


Vakuumska sesalna šoba VADMI-45-P

Številka dela: 162524

FESTO



Podatkovni list

| Značilnost | Vrednost |
|--|--|
| Nazivni premer Lavalove šobe | 0.45 mm |
| Dimenzija rasterja | 10 mm |
| Zasnova glušnika | zaprt |
| Položaj vgradnje | poljubno |
| Karakteristika ejektorja | visok vakuum |
| Finost filtra | 40 μ m |
| Pomožno ročno upravljanje | tipkalna |
| Integrirana funkcija | izmetalni impulz, električen dušilka vklopni ventil, električen filter protipovratni ventil Vakuumsko stikalo |
| Merilna veličina | relativni tlak |
| Merilno načelo | piezoresistivno |
| Funkcija preklopnega elementa | vklopni kontakt |
| Preklopna funkcija | primerjalnik pragovne vrednosti |
| Ventilska funkcija | zaprt |
| Zaščito pred obrnjeno polariteto | za vse električne priključke |
| Način prikazovanja | LED |
| Območje nastavljanja histereze | -50 kPa...-5 kPa -0.5 bar...-0.05 bar -7.25 000032...-0.725 000032 |
| Možnosti nastavitvev | poti |
| Prikaz preklopnega stanja | optično |
| Območje nastavljanja pragovnih vrednosti | -90 kPa...0 kPa -0.9 bar...0 bar -13.05 000032...0 000032 |
| Delovni tlak | 0.15 MPa...0.8 MPa 1.5 bar...8 bar 21.75 000032...116 000032 |
| Največji vakuum | 85 % |
| Nazivni delovni tlak | 0.6 MPa 6 bar 87 000032 |

| Značilnost | Vrednost |
|---|--|
| Največji preobremenitveni tlak | 5 bar |
| Čas prezračevanja pri nazivnem delovnem tlaku z izmetalnim impulzom | 1.9 s |
| Območje delovne napetosti DC | 21.6 Volt...26.4 Volt |
| Trajanje vklopa | 100% |
| Preklopni izhod | PNP |
| Odobritev | RCM Mark c UL us – Recognized (OL) |
| Oznaka CE (glej izjavo o skladnosti) | v skladu z direktivo EU EMV |
| Oznaka UKCA (glejte izjavo o skladnosti) | v skladu s predpisi Združenega kraljestva za EMC |
| Delovni medij | Stisnjen zrak v skladu z ISO 8573-1:2010 [7:4:4] |
| Napotek glede delovnega/krmilnega medija | delovanje z oljenjem ni mogoče |
| Razred korozijske odpornosti KBK | 2 – zmerna korozijska obremenitev |
| Skladnost z LABS | VDMA24364-B1/B2-L |
| Temperatura medija | 0 °C...60 °C |
| Stopnja zaščite | IP65 |
| Temperatura okolice | 0 °C...50 °C |
| Teža izdelka | 90 g |
| Območje merjenja tlaka | 0 MPa...0.1 MPa 0 bar...1 bar 0 000032...14.5 000032 |
| Električni priključek | 4-polni M8x1 Vtič |
| Način pritrditve | izbirno: s prehodno izvrtino z notranjim navojem |
| Pnevmatični priključek 1 | M5 |
| Pnevmatični priključek 3 | Integriran glušnik |
| Vakuumski priključek | M5 |
| Napotek glede materialov | V skladu z RoHS |
| Material tesnil | NBR |
| Material lovilne šobe | medenina, nikljana |
| Material filtra | PA |
| Material filterskega ohišja | PC |
| Material ohišja | gnetna aluminijeva zlitina |
| Material glušnika | PE POM |
| Material bata | POM |
| Material šobe | medenina, nikljana |