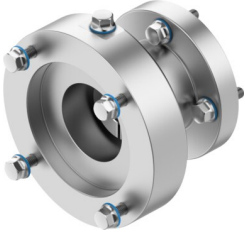


Axiálna montážna sada EAMM-A-C42-6-89CA-S5

Číslo dielu: 8230176

FESTO



Údajový list

Charakteristický znak	Hodnota
Menovitá dĺžka	60.5 mm
Montážna poloha	ľubovoľná
Prevodový pomer	1:1
Max. počet otáčok	8000 1/min
Zhoda s LABS	VDMA24364 zóna III
Skladovacia teplota	-25 °C...60 °C
Relatívna vlhkosť vzduchu	0 - 100 %
Druh krytia	IP69K
Teplota okolia	-10 °C...60 °C
Hmotnostný moment zotrvačnosti	5.87 kg.mm ²
Prenešiteľný krútiaci moment	6.5 Nm
Hmotnosť výrobku	670 g
Kód rozhrania akčného člena	C42-8
Kód rozhrania vstupu motora	68C
Pokyny k materiálu	V zhode s RoHS