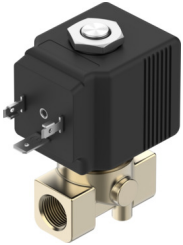


Solenoid valve

VZWD-B-L-M22C-M-G14-52-V-36-2A-A1-10

Číslo dielu: 8214440

FESTO



Údajový list

Charakteristický znak	Hodnota
Konštrukcia	priamo riadený sedlový ventil
Spôsob ovládania	elektrický
Princíp tesnenia	mäkký
Montážna poloha	ľubovoľná
Spôsob upevnenia	Montáž do vedenia
Prípojenie, armatúra	G1/4
Elektrický prípoj	Tvar A Zástrčka podľa EN 175301-803 štvorhranná konštrukcia
Menovitá šírka	5.2 s...5.2 s
Funkcia ventilu	2/2 zatvorený monostabilný
Pomocné ručné ovládanie	žiadne
Smer prietoku	nereverzibilné
Médium	Stlačený vzduch podľa ISO 8573-1:2010 [7:4:4] Inertné plyny Minerálny olej Voda neutrálne tekutiny ďalšie prietokové médiá na vyžiadanie
Tlaková diferencia	0 MPa 0 bar 0 psi
Parametre cievky	110 V AC: 50/60 Hz, pick-up power 40.0 VA, holding power 30.0 VA
Trieda izolačného materiálu	H
Prípustné výkyvy napätia	+15 % / -10 %
Doba zopnutia	100%
Spôsob návratu do základnej polohy	mechanická pružina
Spôsob riadenia	priamo

Charakteristický znak	Hodnota
Tlak média	0 MPa...0 MPa 0 bar...0 bar 0 psi...0 psi
Max. viskozita	25 mm ² /s
Teplota média	-10 °C...-10 °C
Teplota okolia	-10 °C...-10 °C
Prietok Kv	0.47 m ³ /h...0.47 m ³ /h
Čas zapnutia	8 ms...8 ms
Čas vypnutia	25 ms...25 ms
Pokyny k materiálu	V zhode s RoHS
Materiál telesa	Mosadz
Číslo materiálu telesa	CW617N
Materiál tesnení	FPM
Hmotnosť výrobku	380 g...380 g
Značka CE (pozri prehlásenie o zhode)	podľa smernice EU-EMV smernica EÚ k nízkemu napätiu podľa smernice EÚ RoHS
Značka UKCA (pozri prehlásenie o zhode)	podľa predpisov UK RoHS pre EMV podľa predpisov UK RoHS podľa predpisov UK pre elektrické prevádzkové médiá
Druh krytia	IP65
Triada odolnosti proti korózii KBK	1- Nízke nároky na odolnosť proti korózii