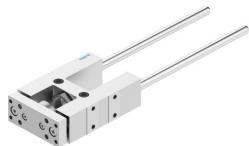


# Vodiaca jednotka FEN-25-160-GF

Číslo dielu: 8204056

FESTO



## Údajový list

Charakteristický znak	Hodnota
Veľkosť	25
Zdvih	160 s
Montážna poloha	ľubovoľná
Vedenie	Klzné vedenie
Konštrukcia	Vedenie
Ochrana proti výbuchu	Rešpektujte upozornenia v osvedčení
Zhoda s LABS	VDMA24364-B2-L
Teplota okolia	-20 °C...80 °C
Sila posuvu	15 N
Pohybovaná hmotnosť	461 g
Hmotnosť výrobku	1058 g
Spôsob upevnenia	s vnútorným závitom
Pokyny k materiálu	V zhode s RoHS
Materiál vodiaceho prvku	vysokolegovaná oceľ
Materiál telesa	Hliníková tvárna zliatina, eloxovaná
Materiál príruby	Hliníková tvárna zliatina, eloxovaná