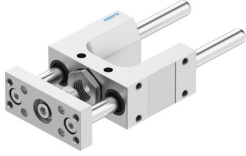


Vodiaca jednotka FEN-12/16-50-KF

Číslo dielu: 8204025

FESTO



Údajový list

Charakteristický znak	Hodnota
Veľkosť	12/16
Zdvih	50 s
Montážna poloha	ľubovoľná
Vedenie	Guličkové obežné vedenie
Konštrukcia	Vedenie
Ochrana proti výbuchu	Rešpektujte upozornenia v osvedčení
Zhoda s LABS	VDMA24364-B2-L
Teplota okolia	-20 °C...80 °C
Max. sila Fy	520 N
Max. sila Fy statická	830 N
Max. sila Fz	520 N
Max. sila Fz statická	830 N
Max. moment Mx	12 Nm
Max. statický moment Mx	20 Nm
Max. moment My	7 Nm
Max. statický moment My	12 Nm
Max. moment Mz	7 Nm
Max. statický moment Mz	12 Nm
Sila posuvu	15 N
Pohybovaná hmotnosť	221 g
Hmotnosť výrobku	489 g
Spôsob upevnenia	s vnútorným závitom
Pokyny k materiálu	V zhode s RoHS
Materiál vodiaceho prvku	Popúšťaná oceľ
Materiál telesa	Hliníková tvárna zliatina, eloxovaná
Materiál príruby	Hliníková tvárna zliatina, eloxovaná