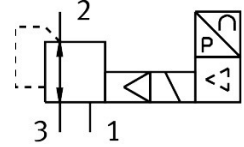
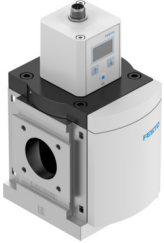


Tlakový regulačný ventil MS9-LR-G-PI10-VS

Číslo dielu: 8203865

FESTO



Údajový list

Charakteristický znak	Hodnota
Veľkosť	9
Konštrukčný rad	MS
Montážna poloha	ľubovoľná
Konštrukcia	Piloted precision pressure regulator
Funkcia regulátora	Výstupný tlak konštantný s kompenzáciou napájacieho tlaku so sekundárnym odvetraním
Prevádzkový tlak	6 bar...11 bar
Rozsah regulácie tlaku	0.1 bar...10 bar
Max. tlaková hysteréza	0.05 bar
Rozsah prevádzkového napätia DC	21.6 V...26.4 V
Max. spotreba elektrickej energie	4.2 W
Max. spotreba prúdu	0.16 A
Menovité prevádzkové napätie DC	24 V
Zvyškové vlnenie	10 %
Rozsah signálu analógového vstupu	4 - 20 mA
Prevádzkové médium	Stlačený vzduch podľa ISO 8573-1:2010 [7:4:4] Inertné plyny
Poznámka o prevádzkovom/riadiacom médiu	Prevádzka s mazaním nie je možná
Trieda odolnosti proti korózii KBK	2- mierne nároky na odolnosť proti korózii
Zhoda s LABS	VDMA24364-B1/B2-L
Skladovacia teplota	-10 °C...60 °C
Teplota média	10 °C...50 °C
Teplota okolia	0 °C...60 °C
Hmotnosť výrobku	1400 g
Spôsob upevnenia	voliteľne: Montáž do vedenia s príslušenstvom
Materiál krytu	Zosilnený PA
Pokyny k materiálu	V zhode s RoHS
Materiál pripojovacej dosky	Hliníkový tlakový odliatok
Materiál upevňovacieho uholníka	Hliníkový tlakový odliatok
Materiál telesa	Hliníkový tlakový odliatok

Charakteristický znak	Hodnota
Materiál modulového konektora	Hliníkový tlakový odliatok
Materiál membrány	NBR
Materiál zdvihátka ventilu	Hliníková tvárna zliatina NBR POM