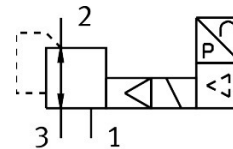


Presný tlakový regulačný ventil MS6-LRP-1/2-PE10-VS

Číslo dielu: 8203861

FESTO



Údajový list

Charakteristický znak	Hodnota
Veľkosť	6
Konštrukčný rad	MS
Montážna poloha	ľubovoľná
Konštrukcia	Piloted precision pressure regulator
Funkcia regulátora	Výstupný tlak konštantný so sekundárnym odvetraním
Prevádzkový tlak	0.6 MPa...1.1 MPa 6 bar...11 bar
Rozsah regulácie tlaku	0.1 bar...10 bar
Max. tlaková hysteréza	0.05 bar
Štandardný menovitý prietok (normalizovaný podľa DIN 1343)	9000 l/min
Rozsah prevádzkového napätia DC	21.6 V...26.4 V
Max. spotreba elektrickej energie	4.2 W
Max. spotreba prúdu	0.16 A
Menovité prevádzkové napätie DC	24 V
Zvyškové vlnenie	10 %
Rozsah signálu analógového vstupu	0 - 10 V
Značka CE (pozri prehlásenie o zhode)	podľa smernice EU-EMV podľa smernice EÚ RoHS
Značka UKCA (pozri prehlásenie o zhode)	podľa predpisov UK RoHS pre EMV podľa predpisov UK RoHS
Prevádzkové médium	Stlačený vzduch podľa ISO 8573-1:2010 [7:4:4] Inertné plyny
Poznámka o prevádzkovom/riadiacom médiu	Ester oil < 0.1mg/m ³ , according to ISO 8573-1:2010 [:-:2] Prevádzka s mazaním nie je možná
Trieda odolnosti proti korózii KBK	2- mierne nároky na odolnosť proti korózii
Zhoda s LABS	VDMA24364-B1/B2-L
Skladovacia teplota	-10 °C...60 °C
Teplota média	10 °C...50 °C
Teplota okolia	0 °C...60 °C
Hmotnosť výrobku	800 g
Spôsob upevnenia	voliteľne: Montáž do vedenia s príslušenstvom

Charakteristický znak	Hodnota
Pneumatický přípoj 1	G1/2
Pneumatický přípoj 2	G1/2
Pneumatický přípoj 3	G1/4
Pokyny k materiálu	V zhode s RoHS
Materiál tesnění	NBR
Materiál telesa	Hliník