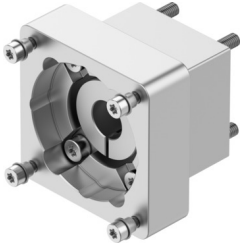


Axiálna montážna sada EAMM-A-S38-60R-G2

Číslo dielu: 8197475

FESTO



Údajový list

Charakteristický znak	Hodnota
Menovitá dĺžka	49 s...49 s
Montážna poloha	ľubovoľná
Max. počet otáčok	8000 1/min...8000 1/min
Zhoda s LABS	VDMA24364-B2-L
Skladovacia teplota	-25 °C...-25 °C
Relatívna vlhkosť vzduchu	0 - 95 %
Druh krytia	IP40
Teplota okolia	-10 °C...-10 °C
Hmotnostný moment zotrvačnosti	5.87 kg.mm ²
Prenešiteľný krútiaci moment	6.5 Nm
Hmotnosť výrobku	290 g...290 g
Kód rozhrania akčného člena	S38
Kód rozhrania vstupu motora	60R
Pokyny k materiálu	V zhode s RoHS