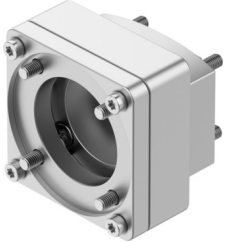


# Axiálna montážna sada EAMM-A-L38-60G-G2

Číslo dielu: 8197460

FESTO



## Údajový list

Charakteristický znak	Hodnota
Menovitá dĺžka	41 s...41 s
Montážna poloha	ľubovoľná
Max. počet otáčok	8000 1/min...8000 1/min
Zhoda s LABS	VDMA24364-B2-L
Skladovacia teplota	-25 °C...-25 °C
Relatívna vlhkosť vzduchu	0 - 95 %
Druh krytia	IP40
Teplota okolia	-10 °C...-10 °C
Hmotnostný moment zotrvačnosti	3.2 kg.mm <sup>2</sup>
Prenešiteľný krútiaci moment	4.4 Nm
Hmotnosť výrobku	314 g...314 g
Kód rozhrania akčného člena	L38
Kód rozhrania vstupu motora	60G
Pokyny k materiálu	V zhode s RoHS