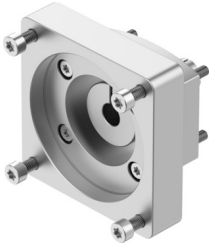


# Axiálna montážna sada EAMM-A-L48-87A-G2

Číslo dielu: 8197459

FESTO



## Údajový list

Charakteristický znak	Hodnota
Menovitá dĺžka	44 s...44 s
Montážna poloha	ľubovoľná
Max. počet otáčok	6000 1/min...6000 1/min
Zhoda s LABS	VDMA24364-B2-L
Skladovacia teplota	-25 °C...-25 °C
Relatívna vlhkosť vzduchu	0 - 95 %
Druh krytia	IP40
Teplota okolia	-10 °C...-10 °C
Hmotnostný moment zotrvačnosti	14.5 kg.mm <sup>2</sup>
Prenešiteľný krútiaci moment	12.5 Nm
Hmotnosť výrobku	459 g...459 g
Kód rozhrania akčného člena	L48
Kód rozhrania vstupu motora	87A
Pokyny k materiálu	V zhode s RoHS