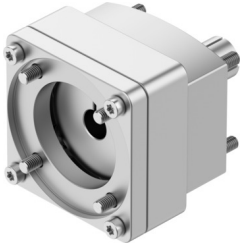


Axiálna montážna sada EAMM-A-L48-60G-G2

Číslo dielu: 8197457

FESTO



Údajový list

Charakteristický znak	Hodnota
Menovitá dĺžka	46 s
Montážna poloha	ľubovoľná
Max. počet otáčok	6000 1/min
Zhoda s LABS	VDMA24364-B2-L
Skladovacia teplota	-25 °C...60 °C
Relatívna vlhkosť vzduchu	0 - 95 %
Druh krytia	IP40
Teplota okolia	-10 °C...60 °C
Hmotnostný moment zotrvačnosti	39 kg.mm ²
Prenešiteľný krútiaci moment	21 Nm
Hmotnosť výrobku	406 g
Kód rozhrania akčného člena	L48
Kód rozhrania vstupu motora	60G
Pokyny k materiálu	V zhode s RoHS