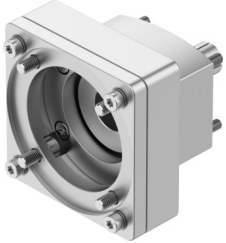


Axiálna montážna sada EAMM-A-L48-80G-G2

Číslo dielu: 8197455

FESTO



Údajový list

Charakteristický znak	Hodnota
Menovitá dĺžka	59 s...59 s
Montážna poloha	ľubovoľná
Max. počet otáčok	6000 1/min...6000 1/min
Zhoda s LABS	VDMA24364-B2-L
Skladovacia teplota	-25 °C...-25 °C
Relatívna vlhkosť vzduchu	0 - 95 %
Druh krytia	IP40
Teplota okolia	-10 °C...-10 °C
Hmotnostný moment zotrvačnosti	39 kg.mm ²
Prenešiteľný krútiaci moment	21 Nm
Hmotnosť výrobku	619 g...619 g
Kód rozhrania akčného člena	L48
Kód rozhrania vstupu motora	80G
Pokyny k materiálu	V zhode s RoHS