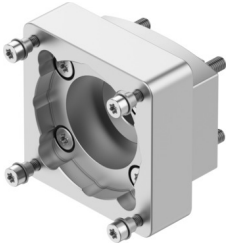


Axiálna montážna sada EAMM-A-L38-60P-G2

Číslo dielu: 8197454

FESTO



Údajový list

Charakteristický znak	Hodnota
Menovitá dĺžka	36 s...36 s
Montážna poloha	ľubovoľná
Max. počet otáčok	8000 1/min...8000 1/min
Zhoda s LABS	VDMA24364-B2-L
Skladovacia teplota	-25 °C...-25 °C
Relatívna vlhkosť vzduchu	0 - 95 %
Druh krytia	IP40
Teplota okolia	-10 °C...-10 °C
Hmotnostný moment zotrvačnosti	3.2 kg.mm ²
Prenešiteľný krútiaci moment	4.4 Nm
Hmotnosť výrobku	255 g...255 g
Kód rozhrania akčného člena	L38
Kód rozhrania vstupu motora	60P 60PA
Pokyny k materiálu	V zhode s RoHS