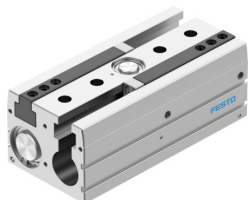


Paralelný uchopovač HPPL-50-200-A-F1A

Číslo dielu: 8196376

FESTO



Údajový list

| Charakteristický znak | Hodnota |
|---|--|
| Veľkosť | 50 |
| Celkový zdvih | 200 mm |
| Zdvih na jeden uchopovací palec | 100 mm |
| Max. uhol otáčania ax, ay uchopovacích palcov | 0.2 stupeň |
| Max. vôľa uchopovacích palcov Sz | 0.05 mm |
| Opakovateľná presnosť uchopovača | 0.03 mm |
| Počet uchopovacích palcov | 2 |
| Typ pohonu | pneumaticky |
| Montážna poloha | ľubovoľná |
| Spôsob fungovania | dvojčinný |
| Tlmenie | obojsmerné elastické tlmiace krúžky/doštičky bez kovového pevného dorazu |
| Funkcia uchopovača | Paralelný |
| Poistka sily uchopenia | bez |
| Konštrukcia | Dvojité piest Vedenie Piestový posúvač Tvar T Ozubený hriadel/pastorok |
| Vedenie | Vedenie pre veľké záťaže |
| Snímanie polohy | pre bezdotykové snímače |
| Varianty | Kovy s hlavnou zložkou medi, zinku alebo niklu sa nesmú používať. Výnimky platia pre nikel v oceliach, pre chemicky poniklované plochy, plošné spoje, káble, elektrické konektory a cievky. |
| Prevádzkový tlak | 0.2 MPa...0.8 MPa 2 bar...8 bar 29 psi...116 psi |
| Min. doba otvorenia pri 0,6 MPa (6 bar, 87 psi) | 753 ms |
| Min. čas zatvorenia pri 0,6 MPa (6 bar, 87 psi) | 601 ms |
| Max. hmotnosť na jeden externý uchopovací palec | 730 g |
| Prevádzkové médium | Stlačený vzduch podľa ISO 8573-1:2010 [7:4:4] |
| Poznámka o prevádzkovom/riadiacom médiu | Prevádzka s mazaním možná (potrebná pri ďalšej prevádzke) |
| Odolnosť proti nárazom | Test nárazov so stupňom intenzity 2 podľa FN 942017-5 a EN 60068-2-27 |

| Charakteristický znak | Hodnota |
|---|---|
| Trieda odolnosti proti korózii KBK | 1- Nízke nároky na odolnosť proti korózii |
| Zhoda s LABS | VDMA24364-B1/B2-L |
| Vhodnosť na výrobu lítium-iónových batérií | Vhodné na výrobu batérií so zníženými hodnotami Cu/Zn/Ni (F1a) |
| Odolnosť proti vibráciám | Test použitia pre transport so stupňom 2 podľa FN 942017-4 a EN 60068-2-6 |
| Druh krytia | IP40 |
| Teplota okolia | -10 °C...80 °C |
| Celková uchopovacia sila pri 0,6 MPa (6 bar, 87 psi), otváranie | 1776 N |
| Celková uchopovacia sila pri 0,6 MPa (6 bar, 87 psi), zatváranie | 2018 N |
| Uchopovacia sila na jeden uchopovací palec pri 0,6 MPa (6 bar, 87 psi), otváranie | 888 N |
| Uchopovacia sila na jeden uchopovací palec pri 0,6 MPa (6 bar, 87 psi), zatváranie | 1009 N |
| Teoretická celková uchopovacia sila pri otvorenom stave 0 mm, 0,6 MPa (6 bar, 87 psi) | 1822 N |
| Teoretická celková sila uchopenia pri 0 mm, 0,6 MPa (6 bar, 87 psi) blízko | 2064 N |
| Teoretická otváracia uchopovacia sila na čelusť chápada pri 0 mm, 0,6 MPa (6 bar, 87 psi) | 911 N |
| Teoretická uchopovacia sila na jednu čelusť chápada pri 0 mm, 0,6 MPa (6 bar, 87 psi) | 1032 N |
| Hmotnostný moment zotrvačnosti | 499.63 kg.cm ² |
| Max. sila Fz | 5300 N |
| Max. statický moment Mx na uchopovacích palcoch | 240 Nm |
| Max. statický moment Myz na uchopovacích palcoch | 150 Nm |
| Max. statický moment Mz na uchyťavacích palcoch | 220 Nm |
| Hmotnosť výrobku | 7538 g |
| Spôsob upevnenia | s vnútorným závitom a centrovacím puzdrom s priebežným otvorom a centrovacím puzdrom |
| Pneumatický prípoj | G1/8 |
| Pokyny k materiálu | V zhode s RoHS bez medi |
| Materiál uzatváracieho krytu | Hliníková tvárna zliatina, eloxovaná |
| Materiál koncovej dosky | Hliníková tvárna zliatina, eloxovaná |
| Materiál telesa | Hliníková tvárna zliatina, eloxovaná |
| Materiál čeluste | nehrdzavejúca vysokolegovaná oceľ |
| Materiál piesta | Hliníková tvárna zliatina, eloxovaná |
| Materiál tesnenia piestu | TPE-U(PU) |
| Materiál piestnej tyče | nehrdzavejúca vysokolegovaná oceľ |
| Materiál o-krúžka | NBR |
| Materiál skrutiek | Oceľ, chemicky poniklovaná |
| Materiál ozubeného kolesa | vysokolegovaná oceľ |
| Materiál, palec uchopovača | Hliníková tvárna zliatina, eloxovaná |