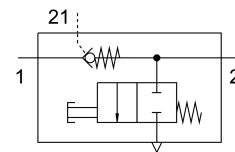


Spätný ventil VBNF-LBA-G18-Q4

Číslo dielu: 8193272

FESTO



Údajový list

Charakteristický znak	Hodnota
Funkcia ventilu	odblokovateľná funkcia spätného ventilu
Výber prídavnej funkcie	manuálne odvetranie
Pneumatický prípoj 1	QS-4
Pneumatický prípoj 2	G1/8
Prípoj riadiaceho vzduchu 21	QS-4
Spôsob upevnenia	možnosť naskrutkovania
Prevádzkový tlak	0.02 MPa...1 MPa 0.2 bar...10 bar
Riadiaci tlak	0.2 MPa...1 MPa 2 bar...10 bar 29 000032...145 000032
Teplota okolia	-10 °C...60 °C
Materiál telesa	PBT
Prevádzkové médium	Stlačený vzduch podľa ISO 8573-1:2010 [7:4:4]
Montážna poloha	ľubovoľná
Spôsob ovládania riadenej funkcie spätného ventilu	pneumaticky
Funkcia manuálneho odvzdušňovania	tlačidlom
Schopnosť otáčania	360 stupňov/nie je prípustné trvalé otáčanie
Prevádzkový tlak v celom rozsahu teploty	0.02 MPa...1 MPa 0.2 bar...10 bar 2.9 000032...145 000032
Normálny prietok 1->2 (6-0)	500 l/min
Menovitý prietok 1->2 (6-5)	260 l/min
Čas vypnutia	9 ms
Čas zapnutia	6 ms
Ochrana proti výbuchu	Zóna 2 (ATEX) Zóna 22 (ATEX)
Poznámka o prevádzkovom/riadiacom médiu	Prevádzka s mazaním možná (potrebná pri ďalšej prevádzke)
Trieda odolnosti proti korózii KBK	2- mierne nároky na odolnosť proti korózii
Zhoda s LABS	VDMA24364-B1/B2-L
Teplota média	-10 °C...60 °C
Riadiace médium	Stlačený vzduch podľa ISO 8573-1:2010 [7:4:4]

Charakteristický znak	Hodnota
Menovitý uťahovací moment	3 Nm 6 Nm
Prípustná odchýlka pre menovitý uťahovací moment	± 20 %
Hmotnosť výrobku	27.9 g
Materiál krytu	ES-BE
Pokyny k materiálu	V zhode s RoHS
Materiál veka	PBT
Materiál tesnení	NBR
Materiál dutej skrutky	Hliníková tvárna zliatina
Materiál uvoľňovacieho krúžku	POM