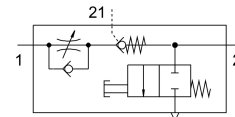


Škrtiaci spätný ventil VFOF-CE-BAH-Q6-Q6

Číslo dielu: 8193267

FESTO



Údajový list

Charakteristický znak	Hodnota
Funkcia ventilu	Funkcia škrtenia odfukovaného vzduchu so spätným ventilom
Výber prídavnej funkcie	spätný riadený ventil
Pneumatický prípoj 1	QS-6
Pneumatický prípoj 2	QS-6
Spôsob ovládania	manuálne
Prípoj riadiaceho vzduchu 21	QS-6
Normálny menovitý prietok v smere škrtenia	240 l/min
Normálny menovitý prietok v spätnom smere	400 l/min...460 l/min
Prevádzkový tlak	1 MPa 10 bar 145 000032
Riadiaci tlak	0.2 MPa...1 MPa 2 bar...10 bar 29 000032...145 000032
Teplota okolia	-10 °C...60 °C
Materiál telesa	PBT
Ochrana proti výbuchu	Zóna 2 (ATEX) Zóna 22 (ATEX)
Montážna poloha	ľubovoľná
Spôsob ovládania riadenej funkcie spätného ventilu	pneumaticky
Funkcia manuálneho odvzdušňovania	tlačidlom
Prevádzkový tlak v celom rozsahu teploty	0.2 bar...10 bar
Normálny prietok v smere škrtenia 0,6->0 MPa (6->0 bar, 87->0 psi)	420 l/min
Normálny prietok v spätnom smere 0,6->0 MPa (6->0 bar, 87->9 psi), prepnutý	400 l/min...460 l/min
Normálny prietok v spätnom smere 0,6->0 MPa (6->0 bar, 87->0 psi), neprepnutý	400 l/min...460 l/min
Normálny menovitý prietok v spätnom smere, aktivované	150 l/min...230 l/min
Normálny menovitý prietok v spätnom smere, neprepnutý	120 l/min...220 l/min
Čas vypnutia	9 ms
Čas zapnutia	6 ms
Prevádzkové médium	Stlačený vzduch podľa ISO 8573-1:2010 [7:4:4]
Poznámka o prevádzkovom/riadiacom médiu	Možnosť prevádzky s mazaním

Charakteristický znak	Hodnota
Zhoda s LABS	VDMA24364-B1/B2-L
Skladovacia teplota	-20 °C...70 °C
Teplota média	-10 °C...60 °C
Riadiace médium	Stlačený vzduch podľa ISO 8573-1:2010 [7:4:4]
Prípustný ovládací moment regulačnej skrutky	1 Nm
Hmotnosť výrobku	24.6 g
Materiál krytu	ES-BE
Pokyny k materiálu	V zhode s RoHS
Materiál veka	PBT
Materiál tesnení	NBR
Materiál dutinky	Hliníková tvárna zliatina
Materiál uvoňovacieho krúžku	POM
Materiál regulačnej skrutky	Mosadz