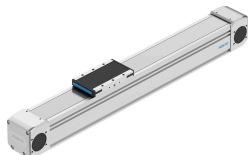


Os s ozubeným remeňom ELGD-TB-KF-80-800-0H-PU2

Číslo dielu: 8192358

FESTO



Údajový list

| Charakteristický znak | Hodnota |
|--|--|
| Efektívny priemer hnacieho pastorka | 42.97 mm |
| Pracovný zdvih | 800 mm |
| Veľkosť | 80 |
| Rezerva zdvíhu | 0 mm |
| Rozstup ozubeného remeňa | 5 mm |
| Montážna poloha | ľubovoľná |
| Vedenie | Guličkové obežné vedenie |
| Konštrukcia | Elektromechanická lineárna os s ozubeným remeňom |
| Typ motora | Krokový motor Servomotor |
| Princíp merania dráhy | inkrementálny |
| Snímanie polohy | pre indukčné snímače |
| Max. zrýchlenie | 50 m/s ² |
| Max. rýchlosť | 3 m/s |
| Opakovateľná presnosť | ±0,1 mm |
| Doba zopnutia | 100% |
| Zhoda s LABS | VDMA24364 zóna III |
| Druh krytia | IP30 |
| Teplota okolia | 0 °C...60 °C |
| Energia nárazu v koncových polohách | 0,25 mJ |
| Informácia týkajúca sa nárazu v koncových polohách | Pri maximálnej rýchlosti referenčného chodu 0,01 m/s |
| Plošné momenty 2. stupňa ly | 1213000 000057 |
| Plošné momenty 2. stupňa lz | 2052000 000057 |
| Max. moment pohonu | 17.2 Nm |
| Max. sila Fy | 4200 N |
| Max. sila Fz | 4200 N |
| Max. sila Fy celková os | 2291 N |
| Max. sila Fz celková os | 3500 N |
| Fy pri teoretickej životnosti 100 km (iba z pohľadu vedenia) | 17576 N |
| Fz pri teoretickej životnosti 100 km (iba z pohľadu vedenia) | 17576 N |
| Max. odpor proti posuvu pri chode naprázdno | 55.8 N |

| Charakteristický znak | Hodnota |
|--|---------------------------------------|
| Max. moment Mx | 106 Nm |
| Max. moment My | 42 Nm |
| Max. moment Mz | 42 Nm |
| Max. moment Mx celková os | 109 Nm |
| Max. moment Moja celková os | 42 Nm |
| Max. moment Mz celková os | 42 Nm |
| Mx pri teoretickej životnosti 100 km (iba z pohľadu vedenia) | 422 Nm |
| My pri teoretickej životnosti 100 km (iba z pohľadu vedenia) | 162 Nm |
| Mz pri teoretickej životnosti 100 km (iba z pohľadu vedenia) | 162 Nm |
| Vzdialenosť medzi povrchom vozíka a stredom vedenia | 62 mm |
| Min. posuvová sila Fx | 800 N |
| Torzny moment zotrvačnosti It | 405000 000057 |
| Hmotnostný moment zotrvačnosti JH pre meter zdvíhu | 1.12563 000018 |
| Hmotnostný moment zotrvačnosti JL na kg užitočného zaťaženia | 4.6161 000018 |
| Hmotnostný moment zotrvačnosti JO | 7.5216 000018 |
| Posuvová konštanta | 135 000058 |
| Referenčná životnosť | 5000 km |
| Interval údržby | Mazanie na celú dobu životnosti |
| Pohybovaná hmotnosť | 1110 g |
| Hmotnosť výrobku | 4715 g |
| Základná hmotnosť pri zdvíhu 0 mm | 4715 g |
| Nárast hmotnosti pri zdvíhu 10 mm | 79 g |
| Dynamický priehyb (pohybujúca sa záťaž) | 0,05 % dĺžky osi, max. 0,5 mm |
| Statický priehyb (zaťaženie v kludovom stave) | 0,1 % dĺžky osi |
| Kód rozhrania akčného člena | L48 |
| Materiál uzatváracieho krytu | Hliníkový kokilový odliatok, lakovaný |
| Materiál profilu | Hliníková tvárna zliatina, eloxovaná |
| Pokyny k materiálu | V zhode s RoHS |
| Materiál krycieho pásu | Nehrdzavejúca vysokolegovaná oceľ |
| Materiál krytu pohonu | Hliníkový kokilový odliatok, lakovaný |
| Materiál vedenia vozíka | Oceľ |
| Materiál vodiacej koľajnice | Oceľ |
| Materiál remeňovej kladky | nehrdzavejúca vysokolegovaná oceľ |
| Materiál vozíka | Hliníková tvárna zliatina |
| Materiál ozubeného remeňa | PUR s oceľovými vláknami |