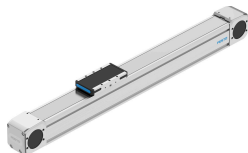


# Os s ozubeným remeňom ELGD-TB-KF-60-1200-0H-PU2

Číslo dielu: 8192350

FESTO



## Údajový list

Charakteristický znak	Hodnota
Efektívny priemer hnacieho pastorka	31.51 mm
Pracovný zdvih	1200 mm
Veľkosť	60
Rezerva zdvíhu	0 mm
Rozstup ozubeného remeňa	3 mm
Montážna poloha	ľubovoľná
Vedenie	Guličkové obežné vedenie
Konštrukcia	Elektromechanická lineárna os s ozubeným remeňom
Typ motora	Krokový motor Servomotor
Princíp merania dráhy	inkrementálny
Snímanie polohy	pre indukčné snímače
Max. zrýchlenie	50 m/s <sup>2</sup>
Max. rýchlosť	3 m/s
Opakovateľná presnosť	±0,1 mm
Doba zopnutia	100%
Zhoda s LABS	VDMA24364 zóna III
Druh krytia	IP30
Teplota okolia	0 °C...60 °C
Energia nárazu v koncových polohách	0,13 mJ
Informácia týkajúca sa nárazu v koncových polohách	Pri maximálnej rýchlosti referenčného chodu 0,01 m/s
Plošné momenty 2. stupňa ly	485200 000057
Plošné momenty 2. stupňa lz	730600 000057
Max. moment pohonu	5.5 Nm
Max. sila Fy	2200 N
Max. sila Fz	2200 N
Max. sila Fy celková os	1513 N
Max. sila Fz celková os	2200 N
Fy pri teoretickej životnosti 100 km (iba z pohľadu vedenia)	9208 N
Fz pri teoretickej životnosti 100 km (iba z pohľadu vedenia)	9208 N
Max. odpor proti posuvu pri chode naprázdno	29.8 N

Charakteristický znak	Hodnota
Max. moment Mx	38 Nm
Max. moment My	15 Nm
Max. moment Mz	15 Nm
Max. moment Mx celková os	38 Nm
Max. moment Moja celková os	15 Nm
Max. moment Mz celková os	15 Nm
Mx pri teoretickej životnosti 100 km (iba z pohľadu vedenia)	157 Nm
My pri teoretickej životnosti 100 km (iba z pohľadu vedenia)	60 Nm
Mz pri teoretickej životnosti 100 km (iba z pohľadu vedenia)	60 Nm
Vzdialenosť medzi povrchom vozíka a stredom vedenia	49 mm
Min. posuvová sila Fx	350 N
Torzny moment zotrvačnosti It	192900 000057
Hmotnostný moment zotrvačnosti JH pre meter zdvíhu	0.3128 000018
Hmotnostný moment zotrvačnosti JL na kg užitočného zaťaženia	2.4822 000018
Hmotnostný moment zotrvačnosti JO	2.1016 000018
Posuvová konštanta	99 000058
Referenčná životnosť	5000 km
Interval údržby	Mazanie na celú dobu životnosti
Pohybovaná hmotnosť	490 g
Hmotnosť výrobku	2486 g
Základná hmotnosť pri zdvíhu 0 mm	2486 g
Nárast hmotnosti pri zdvíhu 10 mm	49 g
Dynamický prieťah (pohybujúca sa záťaž)	0,05 % dĺžky osi, max. 0,5 mm
Statický prieťah (zaťaženie v kludovom stave)	0,1 % dĺžky osi
Kód rozhrania akčného člena	N48
Materiál uzatváracieho krytu	Hliníkový kokilový odliatok, lakovaný
Materiál profilu	Hliníková tvárna zliatina, eloxovaná
Pokyny k materiálu	V zhode s RoHS
Materiál krycieho pásu	Nehrdzavejúca vysokolegovaná oceľ
Materiál krytu pohonu	Hliníkový kokilový odliatok, lakovaný
Materiál vedenia vozíka	Oceľ
Materiál vodiacej koľajnice	Oceľ
Materiál remeňovej kladky	nehrdzavejúca vysokolegovaná oceľ
Materiál vozíka	Hliníková tvárna zliatina
Materiál ozubeného remeňa	PUR s oceľovými vláknami