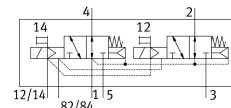
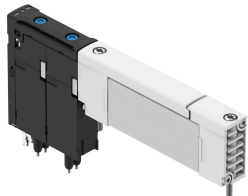


Elektromagnetický ventil VUVX-BK10-T32U-MZH-F-1T1L

Číslo dielu: 8187063

FESTO



Údajový list

Charakteristický znak	Hodnota
Funkcia ventilu	2x3/2 otvorený monostabilný
Spôsob ovládania	elektrický
Veľkosť ventilu	10 mm
Menovitý prietok normalizovaný podľa normy ISO 8778	555 l/min
Prevádzkové napätie	24V DC
Prevádzkový tlak	0 MPa...0.7 MPa 0 bar...7 bar
Konštrukcia	Piestový posúvač s tesniacim krúžkom
Spôsob návratu do základnej polohy	mechanická pružina
Druh krytia	IP65
Šírka	10.35 mm
Menovitá šírka	3.6 mm
Funkcia odvetrávania	je možné škrtenie
Princíp tesnenia	mäkký
Montážna poloha	ľubovoľná
Pomocné ručné ovládanie	tlačidlom
Spôsob riadenia	nepriamo riadený
Napájanie riadiacim vzduchom	externé
Smer prietoku	reverzibilný
Prekrytie	negatívne prekrytie
Indikácia stavu signálu	áno
Riadiaci tlak	0.2 MPa...0.7 MPa 2 bar...7 bar
Vhodnosť pre vákuum	nie
Hodnota b	0.41
Hodnota C	2.02 000022
Menovitý prietok normalizovaný podľa normy ISO 8778 odvetranie 2-3	545 l/min
Čas vypnutia	17 ms
Čas zapnutia	14 ms
Doba zopnutia	100%
Max. kladný skúšobný impulz pri 0 signáli	1400 ľs
Max. negatívny skúšobný impulz pri 1 signále	800 ľs

Charakteristický znak	Hodnota
Parametre cievky	24V DC: 0,35W
Prípustné výkyvy napätia	+/- 10 %
Prevádzkové médium	Stlačený vzduch podľa ISO 8573-1:2010 [7:4:4]
Poznámka o prevádzkovom/riadiacom médiu	Esterový olej < 0,1mg/m ³ , podľa ISO 8573-1:2010 [-:-:2] Prevádzka s mazaním možná (potrebná pri ďalšej prevádzke)
Odolnosť proti vibráciám	Test použitia pre transport so stupňom 2 podľa FN 942017-4 a EN 60068-2-6
Odolnosť proti nárazom	Test nárazov so stupňom intenzity 1 podľa FN 942017-5 a EN 60068-2-27
Trieda odolnosti proti korózii KBK	1- Nízke nároky na odolnosť proti korózii
Zhoda s LABS	VDMA24364-C1-L
Skladovacia teplota	-20 °C...70 °C
Vhodnosť pre potravinárstvo	pozri podrobnejšie informácie o materiáli
Teplota média	-5 °C...50 °C
Relatívna vlhkosť vzduchu	5 - 95 %
Riadiace médium	Stlačený vzduch podľa ISO 8573-1:2010 [7:4:4]
Teplota okolia	-5 °C...50 °C
Max. ťahovací moment pre upevnenie ventilov	0.375 Nm
Hmotnosť výrobku	52.6 g
Elektrický prípoj	Plug-in
Spôsob upevnenia	na pripojovaciu dosku
Prípoj riadiaceho vzduchu 12/14	Pripojovacia doska
Prípoj odvetrania riadiaceho tlaku 82/84	Pripojovacia doska
Prípoj riadiaceho vzduchu 12	Pripojovacia doska
Pneumatický prípoj 1	Pripojovacia doska
Pneumatický prípoj 2	Pripojovacia doska
Pneumatický prípoj 3	Pripojovacia doska
Pneumatický prípoj 4	Pripojovacia doska
Pneumatický prípoj 5	Pripojovacia doska
Pneumatický prípoj 82	Pripojovacia doska
Pokyny k materiálu	V zhode s RoHS
Materiál tesnení	HNBR
Materiál dynamických tesnení	HNBR
Materiál telesa	Hliníková tvárna zliatina, eloxovaná
Materiál pružiny	nehrdzavejúca vysokolegovaná oceľ
Materiál piestového posúvača	POM
Materiál skrutiek	Ušľachtilá oceľ