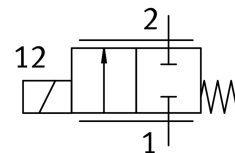


Proporcionálny rozvádzač ventil VPWS-0.3-B-6-PC8-10-V

Číslo dielu: 8186784

FESTO



Údajový list

Charakteristický znak	Hodnota
Menovitá šírka	0.3 mm
Spôsob ovládania	elektrický
Princíp tesnenia	mäkký
Montážna poloha	ľubovoľná
Konštrukcia	priamo riadený sedlový ventil
Spôsob návratu do základnej polohy	mechanická pružina
Spôsob riadenia	priamo
Smer prietoku	nereverzibilné
Funkcia ventilu	2/2-proporcionálny prietokový ventil, zatvorený
Prevádzkový tlak	0 MPa...1 MPa 0 bar...10 bar
Menovitý prevádzkový tlak	1 MPa 10 bar 145 000032
Tlak pre roztrhnutie	30 bar 435 000032
Deštručný tlak	30 bar
Normálny prietok	6.6 l/min...8 l/min
Hysteréza	14 mA
Max. frekvencia spínania	25 Hz
Rozsah regulácie prúdu	0 mA...70 mA
Max. spotreba elektrickej energie	1.5 W
Odpor cievky	308 Ohm
Doba zopnutia	100 % (pozri návod na montáž)
Trieda odolnosti proti korózii KBK	1- Nízke nároky na odolnosť proti korózii
Zhoda s LABS	VDMA24364 zóna III
Médium	Inertné plyny Vzduch
Poznámka k médiu	Prevádzka s mazaním nie je možná maximálna veľkosť častíc 10 µm
Teplota média	5 °C...50 °C
Druh krytia	IP60

Charakteristický znak	Hodnota
Pokyny k druhu krytia	IP65 s vhodnou zástrčkou v zmontovanom stave
Teplota okolia	5 °C...50 °C
Skladovacia teplota	-40 °C...80 °C
Hmotnosť výrobku	5 g
Elektrický prípoj 1, typ prípoja	Kábel
Elektrický prípoj 1, pripojovacia technika	otvorený koniec
Elektrický prípoj 1, počet pinov/žíl	2
Dĺžka kábla	70 mm...80 mm
Spôsob upevnenia	na pripojovaciu dosku nástrčné s príslušenstvom
Pneumatický prípoj 1	Vložka 8 mm
Pneumatický prípoj 2	Vložka 5,8 mm
Pokyny k materiálu	V zhode s RoHS
Materiál tesnení	FPM
Materiál telesa	vysokolegovaná oceľ