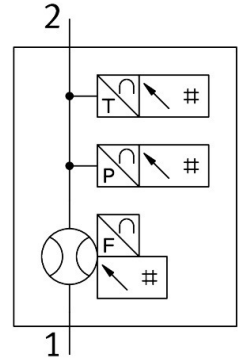


Snímač prietoku

SFAM-90-10000L-TG112-PNLK-PNVBA-M12

FESTO

Číslo dielu: 8181251



Údajový list

Charakteristický znak	Hodnota
Povolenie	RCM Mark
Značka CE (pozri prehlásenie o zhode)	podľa smernice EU-EMV podľa smernice EÚ RoHS
Značka UKCA (pozri prehlásenie o zhode)	podľa predpisov UK RoHS pre EMV podľa predpisov UK RoHS
Pokyny k materiálu	V zhode s RoHS
Smer prúdenia	jednosmerne zľava doprava
Rozsah merania tlaku, počiatková hodnota	0 MPa 0 bar 0 psi
Konečná hodnota rozsahu merania tlaku	1.6 MPa 16 bar
Rozsahu merania tlaku, konečná hodnota	232 psi
Počiatková hodnota rozsahu merania prietoku	100 l/min...100 l/min
Konečná hodnota rozsahu merania prietoku	10000 l/min...10000 l/min
Počiatková hodnota rozsahu merania teploty	0 °C
Rozsah merania teploty, konečná hodnota	50 °C
Prevádzkový tlak	1.6 MPa...1.6 MPa 16 bar...16 bar 232 psi...232 psi
Tlak preťaženia	2 MPa...2 MPa
Tlak pre preťaženie	20 bar...20 bar 290 psi...290 psi
Prevádzkové médium	Stlačený vzduch podľa ISO 8573-1:2010 [7:4:4] Dusík
Teplota média	0 °C...0 °C
Teplota okolia	0 °C...0 °C
Menovitá teplota	23 °C

Charakteristický znak	Hodnota
Presnosť hodnoty tlaku v ± %FS	1.5 %FS...1.5 %FS
Presnosť hodnoty prietoku	± (3% o.m.v. + 0,3% FS)
Presnosť teploty v ± °C	5 °C
Opakovateľná presnosť hodnoty tlaku v ± %FS	0.3 %FS...0.3 %FS
Opakovateľná presnosť nulového bodu v ± %FS	0.2 %FS
Rozpätie opakovateľnej presnosti, v ±%FS	0.8 %FS
Teplotný koeficient v ±% FS/K	0.05 %FS/K...0.05 %FS/K
Rozpätie teplotného súčiniteľa v ±%FS/K	typ. 0,1%FS/K
Rozsah pôsobenia tlaku v ± %FS/bar	0.5 %FS/bar
Analogový výstup	0 - 10 V 4 - 20 mA
Počiatočná hodnota charakteristiky prietoku	0 l/min
Konečná hodnota charakteristiky prietoku	10000 l/min...10000 l/min
Počiatočná hodnota teplotnej charakteristiky	0 °C
Konečná hodnota teplotnej charakteristiky	100 °C
Počiatočná hodnota výstupnej charakteristiky	0 V 4 mA
Konečná hodnota výstupnej charakteristiky	10 V 20 mA
Max. zaťažovací odpor prúdového výstupu	500 Ω
Min. odpor záťaže, napäťový výstup	20 kΩ...20 kΩ
Odolnosť proti skratu	áno
Odolnosť proti preťaženiu	je k dispozícii
Protokol	IO-Link®
IO-Link, ID revízie	V1.1
IO-Link, profil zariadenia	Funkcia - Rozšírená identifikácia Funkcia - Údaje o meraní, štandardné rozlíšenie Funkcia - Viacnásobný spínací signál Aktualizácia firmvéru Hľadač funkcií Funkcia - URI produktu Funkcia - Učenie jednej hodnoty Identifikácia a diagnostika Inteligentný snímač - SSP 4.1.2
IO-Link, prenosová rýchlosť	COM3
IO-Link, podpora režimu SIO	Áno
IO-Link, typ portu	Trieda A
IO-Link, dĺžka procesných údajov, výstup	0 bit/s
IO-Link, dĺžka procesných údajov, vstup	96 bit/s
IO-Link®, obsah procesných dát IN	Meraná hodnota tlaku 16 bitov MDC Monitorovanie tlaku 2 bit SSC Meraná hodnota prietoku 16 bitov MDC Monitorovanie prietoku 2 bit SSC Meraná hodnota teploty 16 bitov MDC Monitorovanie teploty 2 bit SSC Objemový / hmotnostný impulz 1 bit SSC
IO-Link®, obsah servisných dát IN	Meraná hodnota objemu/hmotnosti 32 bitov
IO-Link, minimálny čas cyklu	1.5 ms
IO-Link®, potrebná dátová pamäť	0.5 bajt...0.5 bajt
Rozsah prevádzkového napätia DC	18 V...18 V
Ochrana proti prepólovaniu	pre všetky elektrické prípoje
Elektrický prípoj 1, typ prípoja	Zástrčka
Elektrický prípoj 1, prípojovacia technika	M12x1, kódovanie A v zmysle EN 61076- 2-101
Elektrický prípoj 1, počet pinov/žíl	5 ...5
Elektrický prípoj 1, spôsob upevnenia	Aretácia skrutkou
Elektrický prípoj 1, kompatibilný spôsob upevnenia	Kompatibilné s aretáciou so skrutkou, otočné
Max. dĺžka vedenia	20 m pri prevádzke IO-Link® 30 m

Charakteristický znak	Hodnota
Spôsob upevnenia	Montáž do vedenia
Montážna poloha	ľubovoľná
Pneumatický prípoj	G1 1/2
Hmotnosť výrobku	600 g...600 g
Materiál telesa	Hliníkový tlakový odliatok Zosílený PA
Typ indikácie	Viacfarebný podsvietený LCD displej
Druh krytia	IP60
Trieda odolnosti proti korózii KBK	2- mierne nároky na odolnosť proti korózii
Zhoda s LABS	VDMA24364-B1/B2-L