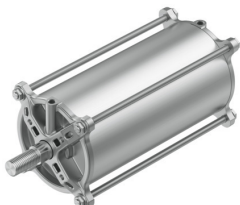


Lineárny pohon DFPC-160-250-D-V4EX4-43E-27S-M24P-W2

Číslo dielu: 8172144

FESTO



Údajový list

Charakteristický znak	Hodnota
Konštrukčná veľkosť pohonu	160
Rozmiestnenie otvorov na prírubu	F10
Zdvih	250 s
Priemer piestu	160 mm
Štandardizovaný prípoj k armatúre	ISO 5210
Tlmenie	elastické tlmiace krúžky/doštičky, obojstranné
Montážna poloha	ľubovoľná
Spôsob fungovania	dvojčinný
Konštrukcia	Piest Piestna tyč Svorník Rúra valca
Snímanie polohy	pre bezdotykové snímače
Varianty	Schválenie v zmysle smernice ochrany pred výbuchom (ATEX) Špeciálny závit na piestnej tyči Vonkajší závit piestnej tyče, jednostranné skrútený Predĺžená piestna tyč
Prevádzkový tlak	0.2 MPa...0.8 MPa 2 bar...8 bar 29 psi...116 psi
Menovitý prevádzkový tlak	0.6 MPa 6 bar 87 psi
Značka CE (pozri prehlásenie o zhode)	podľa smernice EÚ o ochrane pred výbuchmi (ATEX)
Značka UKCA (pozri prehlásenie o zhode)	podľa predpisov UK proti výbuchom
Ochrana proti výbuchu, certifikát mimo EU	EPL Db (GB) EPL Gb (GB)
Ochrana proti výbuchu	Zóna 1 (ATEX) Zóna 1 (UKEX) Zóna 2 (ATEX) Zóna 21 (ATEX) Zóna 21 (UKEX) Zóna 22 (ATEX)
Kategória ATEX pre plyn	II 2G
Kategória ATEX prach	II 2D
Typ ochrany proti vznieteniu plynov	Ex h IIC T4 Gb

Charakteristický znak	Hodnota
Ochrana proti zapáleniu a výbuchu, prach	Ex h IIC T120°C Db
Ex-teplota okolia	-20°C ≤ Ta ≤ +80°C
Prevádzkové médium	Stlačený vzduch podľa ISO 8573-1:2010 [7:4:4]
Poznámka o prevádzkovom/riadiacom médiu	Prevádzka s mazaním možná (potrebná pri ďalšej prevádzke)
Odolnosť proti vibráciám	Test použitia pre transport so stupňom 1 podľa FN 942017-4 a EN 60068-2-6
Odolnosť proti nárazom	Test nárazov so stupňom intenzity 1 podľa FN 942017-5 a EN 60068-2-27
Zhoda s LABS	VDMA24364 zóna III
Teplota okolia	-20 °C...80 °C
Energia nárazu v koncových polohách	3.3 J
Teoretická sila pri 0,6MPa (6 bar, 87 psi), spätný chod	11581 N
Teoretická sila pri 0,6 MPa (6 bar, 87 psi), vysúvanie	12064 N
Spätná spotreba vzduchu na zdvih 10 mm	1.351 l
Spotreba vzduchu na 10 mm zdvihu, vysúvanie	1.407 l
Pohybovaná hmotnosť pri zdvihu 0 mm	2102 g
Nárast pohybovanej hmotnosti na 10 mm zdvihu	64.34 g
Hmotnosť výrobku	9660 g
Základná hmotnosť pri zdvihu 0 mm	5948.7 g
Nárast hmotnosti pri zdvihu 10 mm	148.61 g
Spôsob upevnenia	voliteľne: na prírubu podľa ISO 5210 s rozperkou
Pneumatický prípoj	G1/4
Pokyny k materiálu	V zhode s RoHS
Materiál veka	Hliníkový kokilový odliatok
Materiál piestnej tyče	nehrdzavejúca vysokolegovaná oceľ
Materiál stierača piestnej tyče	TPE-U(PU)
Materiál matice	nehrdzavejúca vysokolegovaná oceľ
Materiál statických tesnení	NBR
Materiál kotvy	nehrdzavejúca vysokolegovaná oceľ
Materiál rúry valca	Hliníková tvárna zliatina, hladko eloxovaná