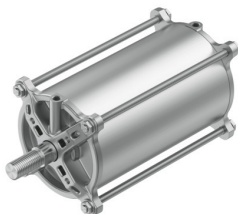


# Lineárny pohon DFPC-160-200-D-V4EX4-39E-31S-M16P-W2

Číslo dielu: 8172143

FESTO



## Údajový list

| Charakteristický znak                     | Hodnota   |
|---|---|
| Konštrukčná veľkosť pohonu                | 160   |
| Rozmiestnenie otvorov na prírubu          | F10   |
| Zdvih                                     | 200 s   |
| Priemer piestu                            | 160 mm  |
| Štandardizovaný prípoj k armatúre         | ISO 5210  |
| Tlmenie                                   | elastické tlmiace krúžky/doštičky, obojstranné  |
| Montážna poloha                           | ľubovoľná   |
| Spôsob fungovania                         | dvojčinný   |
| Konštrukcia                               | Piest<br>Piestna tyč<br>Svorník<br>Rúra valca   |
| Snímanie polohy                           | pre bezdotykové snímače   |
| Varianty                                  | Schválenie v zmysle smernice ochrany pred výbuchom (ATEX)<br>Špeciálny závit na piestnej tyči<br>Vonkajší závit piestnej tyče, jednostranné skrútený<br>Predĺžená piestna tyč |
| Prevádzkový tlak                          | 0.2 MPa...0.8 MPa<br>2 bar...8 bar<br>29 psi...116 psi  |
| Menovitý prevádzkový tlak                 | 0.6 MPa<br>6 bar<br>87 psi  |
| Značka CE (pozri prehlásenie o zhode)     | podľa smernice EÚ o ochrane pred výbuchmi (ATEX)  |
| Značka UKCA (pozri prehlásenie o zhode)   | podľa predpisov UK proti výbuchom   |
| Ochrana proti výbuchu, certifikát mimo EU | EPL Db (GB)<br>EPL Gb (GB)  |
| Ochrana proti výbuchu                     | Zóna 1 (ATEX)<br>Zóna 1 (UKEX)<br>Zóna 2 (ATEX)<br>Zóna 21 (ATEX)<br>Zóna 21 (UKEX)<br>Zóna 22 (ATEX)   |
| Kategória ATEX pre plyn                   | II 2G   |
| Kategória ATEX prach                      | II 2D   |
| Typ ochrany proti vznieteniu plynov       | Ex h IIC T4 Gb  |

| Charakteristický znak                                   | Hodnota   |
|---|---|
| Ochrana proti zapáleniu a výbuchu, prach                | Ex h IIC T120°C Db  |
| Ex-teplota okolia                                       | -20°C ≤ Ta ≤ +80°C  |
| Prevádzkové médium                                      | Stlačený vzduch podľa ISO 8573-1:2010 [7:4:4]                             |
| Poznámka o prevádzkovom/riadiacom médiu                 | Prevádzka s mazaním možná (potrebná pri ďalšej prevádzke)                 |
| Odolnosť proti vibráciám                                | Test použitia pre transport so stupňom 1 podľa FN 942017-4 a EN 60068-2-6 |
| Odolnosť proti nárazom                                  | Test nárazov so stupňom intenzity 1 podľa FN 942017-5 a EN 60068-2-27     |
| Zhoda s LABS  | VDMA24364 zóna III  |
| Teplota okolia  | -20 °C...80 °C  |
| Energia nárazu v koncových polohách                     | 3.3 J   |
| Teoretická sila pri 0,6MPa (6 bar, 87 psi), spätný chod | 11581 N   |
| Teoretická sila pri 0,6 MPa (6 bar, 87 psi), vysúvanie  | 12064 N   |
| Spätná spotreba vzduchu na zdvih 10 mm                  | 1.351 l   |
| Spotreba vzduchu na 10 mm zdvihu, vysúvanie             | 1.407 l   |
| Pohybovaná hmotnosť pri zdvihu 0 mm                     | 2102 g  |
| Nárast pohybovanej hmotnosti na 10 mm zdvihu            | 64.34 g   |
| Hmotnosť výrobku  | 8920 g  |
| Základná hmotnosť pri zdvihu 0 mm                       | 5948.7 g  |
| Nárast hmotnosti pri zdvihu 10 mm                       | 148.61 g  |
| Spôsob upevnenia  | voliteľne:<br>na prírubu podľa ISO 5210<br>s rozperkou                    |
| Pneumatický prípoj                                      | G1/4  |
| Pokyny k materiálu                                      | V zhode s RoHS  |
| Materiál veka   | Hliníkový kokilový odliatok   |
| Materiál piestnej tyče                                  | nehrdzavejúca vysokolegovaná oceľ   |
| Materiál stierača piestnej tyče                         | TPE-U(PU)   |
| Materiál matice   | nehrdzavejúca vysokolegovaná oceľ   |
| Materiál statických tesnení                             | NBR   |
| Materiál kotvy  | nehrdzavejúca vysokolegovaná oceľ   |
| Materiál rúry valca                                     | Hliníková tvárna zliatina, hladko eloxovaná                               |