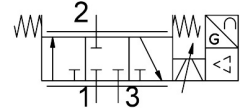


Proporcionálny rozvádzací ventil VPWI-5-L-3-G18-12-V1-D

Číslo dielu: 8167813

FESTO



Údajový list

| Charakteristický znak | Hodnota |
|--------------------------------------|--|
| Spôsob ovládania | elektrický |
| Princíp tesnenia | mäkký |
| Montážna poloha | ľubovoľná |
| Konštrukcia | Sedlový ventil s vratnou pružinou |
| Spôsob návratu do základnej polohy | mechanická pružina |
| Rozmery Š x D x V | 42,2 mm x 95,3 mm x 94,3 mm |
| Bezpečnostné upozornenie | Bezpečnostná poloha VPWI, v kľudovej polohe zatvorený |
| Spôsob riadenia | priamo |
| Smer prietoku | nereverzibilné |
| Menovitá šírka prívodu tlaku | 5 s |
| Menovitá šírka odvodu tlaku | 5 s |
| Celkový únik | 5 l/h |
| Typ indikácie | TFT, farebný |
| Veľkosť displeja | 1,77" |
| Rozlíšenie displeja | 128x160 pixelov |
| Funkcia ventilu | 3-cestný proporcionálny rozvádzací ventil |
| Ochrana proti prepólovaniu | pre všetky elektrické prípoje |
| Odolnosť proti skratu | pre všetky elektrické prípoje |
| Max. dĺžka vedenia | 30 m |
| Zadanie požadovanej hodnoty | 0 - 10 V |
| Vstupný odpor | 100 kΩ |
| Spínací výstup | Push Pull |
| Max. výstupný prúd | 25 mA |
| Rozsah signálu analógového výstupu | 0 - 10 V |
| Min. odpor záťaže, napäťový výstup | 2 kΩ |
| Presnosť analógového výstupu v ± %FS | 1 %FS |
| Prevádzkový tlak | 1.2 MPa...1.3 MPa 12 bar...13 bar |
| Vstupný tlak 1 | 0 MPa...1.3 MPa 0 bar...13 bar 0 psi...188.5 psi |

| Charakteristický znak | Hodnota |
|--|--|
| Tlak pre roztrhnutie | 4 MPa 580 psi |
| Deštrukčný tlak | 40 bar |
| Hodnota C | 2.1 l/sbar |
| Štandardný menovitý prietok (normalizovaný podľa DIN 1343) | 490 l/min |
| Normálny menovitý prietok 2-3 | 340 l/min |
| Hraničná frekvencia | 125 Hz |
| Čas zapnutia | 8 ms |
| Čas vypnutia | 8 ms |
| Hysteréza | 0.3 %FS |
| Teplotný koeficient | 0.02 %/K |
| Menovité prevádzkové napätie DC | 24 V |
| Rozsah prevádzkového napätia DC | 21.6 V...27.6 V |
| Menovitý prúd | 0.17 A |
| Max. spotreba prúdu | 525 mA |
| Max. spotreba elektrickej energie | 14.5 W |
| Povolenie | RCM Mark c UL us - Listed (OL) |
| Značka CE (pozri prehlásenie o zhode) | podľa smernice EU-EMV podľa smernice EÚ RoHS |
| Značka UKCA (pozri prehlásenie o zhode) | podľa predpisov UK RoHS pre EMV podľa predpisov UK RoHS |
| Orgán, ktorý vydáva certifikát | UL E322346 |
| Prevádzkové médium | Stlačený vzduch podľa ISO 8573-1:2010 [7:4:4] Inertné plyny |
| Poznámka o prevádzkovom/riadiacom médiu | Prevádzka s mazaním nie je možná |
| Odolnosť proti vibráciám | Test použitia pre transport so stupňom 2 podľa FN 942017-4 a EN 60068-2-6 |
| Odolnosť proti nárazom | Test nárazov so stupňom intenzity 2 podľa FN 942017-5 a EN 60068-2-27 |
| Trieda odolnosti proti korózii KBK | 2- mierne nároky na odolnosť proti korózii |
| Zhoda s LABS | VDMA24364-B1/B2-L |
| Teplota média | 0 °C...50 °C |
| Druh krytia | IP65 |
| Stupeň znečistenia | 2 |
| Teplota okolia | 0 °C...50 °C |
| Skladovacia teplota | -20 °C...70 °C |
| Klimatická trieda | 3K3 podľa EN 60721 |
| Relatívna vlhkosť vzduchu | 0 - 85 % nekondenzujúca |
| Menovitá aplikačná výška | < 3000 m NHH |
| Hladina akustického výkonu | 62.5 dB(A) |
| Hladina akustického tlaku vo vzdialenosti 1 m | 51.9 dB(A) |
| Pokyny na použitie | Produkt je určený výlučne na priemyselné účely. V obytných priestoroch treba podniknúť opatrenia na odrušenie. |
| Hmotnosť výrobku | 370 g |
| Opakovateľná presnosť FS | 0.3 s |
| Elektrický prípoj 1, funkcia | Výstup skutočnej hodnoty Vstup požadovanej hodnoty Elektrické napájanie |
| Elektrický prípoj 1, typ prípoja | Zástrčka |
| Elektrický prípoj 1, pripojovacia technika | M12x1, kódovanie A v zmysle EN 61076- 2-101 |
| Elektrický prípoj 1, počet pinov/žíl | 5 |
| Elektrický prípoj 1, uťahovací moment | 1.5 Nm |
| Spôsob upevnenia | s priebežným otvorom pre skrutku M4 s DIN lištou |

| Charakteristický znak | Hodnota |
|---|---|
| Pneumatický prípoj 1 | G1/8 |
| Pneumatický prípoj 2 | G1/8 |
| Pneumatický prípoj 3 | G1/8 |
| Max. moment zatahnutia závitovej spojky | 8.5 Nm |
| Vhodnosť pre potravinárstvo | pozri podrobnejšie informácie o materiáli |
| Pokyny k materiálu | V zhode s RoHS |
| Materiál veka | Zosílený PA |
| Materiál tesnení | HNBR PTFE |
| Materiál telesa | Zosílený PA |