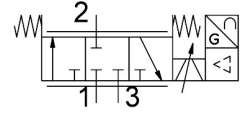


# Proporcionálny rozvádzač ventil VPWI-5-L-3-G18-6-V1-D

Číslo dielu: 8167811

FESTO



## Údajový list

Charakteristický znak	Hodnota
Spôsob ovládania	elektrický
Princíp tesnenia	mäkký
Montážna poloha	ľubovoľná
Konštrukcia	Sedlový ventil s vratnou pružinou
Spôsob návratu do základnej polohy	mechanická pružina
Rozmery Š x D x V	42,2 mm x 95,3 mm x 94,3 mm
Bezpečnostné upozornenie	Bezpečnostná poloha VPWI, v kľudovej polohe zatvorený
Spôsob riadenia	priamo
Smer prietoku	nereverzibilné
Menovitá šírka prívodu tlaku	5 s
Menovitá šírka odvodu tlaku	5 s
Celkový únik	5 l/h
Typ indikácie	TFT, farebný
Veľkosť displeja	1,77"
Rozlíšenie displeja	128x160 pixelov
Funkcia ventilu	3-cestný proporcionálny rozvádzač ventil
Ochrana proti prepólovaniu	pre všetky elektrické prípoje
Odolnosť proti skratu	pre všetky elektrické prípoje
Max. dĺžka vedenia	30 m
Zadanie požadovanej hodnoty	0 - 10 V
Vstupný odpor	100 kΩ
Spínací výstup	Push Pull
Max. výstupný prúd	25 mA
Rozsah signálu analógového výstupu	0 - 10 V
Min. odpor záťaže, napäťový výstup	2 kΩ
Presnosť analógového výstupu v ± %FS	1 %FS
Prevádzkový tlak	0.6 MPa...0.8 MPa 6 bar...8 bar
Vstupný tlak 1	0 MPa...1.3 MPa 0 bar...13 bar 0 psi...188.5 psi

Charakteristický znak	Hodnota
Tlak pre roztrhnutie	4 MPa 580 psi
Deštrukčný tlak	40 bar
Hodnota C	2.1 l/sbar
Štandardný menovitý prietok (normalizovaný podľa DIN 1343)	490 l/min
Normálny menovitý prietok 2-3	340 l/min
Hraničná frekvencia	125 Hz
Čas zapnutia	8 ms
Čas vypnutia	8 ms
Hysteréza	0.3 %FS
Teplotný koeficient	0.02 %/K
Menovité prevádzkové napätie DC	24 V
Rozsah prevádzkového napätia DC	21.6 V...27.6 V
Menovitý prúd	0.17 A
Max. spotreba prúdu	525 mA
Max. spotreba elektrickej energie	14.5 W
Povolenie	RCM Mark c UL us - Listed (OL)
Značka CE (pozri prehlásenie o zhode)	podľa smernice EU-EMV podľa smernice EÚ RoHS
Značka UKCA (pozri prehlásenie o zhode)	podľa predpisov UK RoHS pre EMV podľa predpisov UK RoHS
Orgán, ktorý vydáva certifikát	UL E322346
Prevádzkové médium	Stlačený vzduch podľa ISO 8573-1:2010 [7:4:4] Inertné plyny
Poznámka o prevádzkovom/riadiacom médiu	Prevádzka s mazaním nie je možná
Odolnosť proti vibráciám	Test použitia pre transport so stupňom 2 podľa FN 942017-4 a EN 60068-2-6
Odolnosť proti nárazom	Test nárazov so stupňom intenzity 2 podľa FN 942017-5 a EN 60068-2-27
Trieda odolnosti proti korózii KBK	2- mierne nároky na odolnosť proti korózii
Zhoda s LABS	VDMA24364-B1/B2-L
Teplota média	0 °C...50 °C
Druh krytia	IP65
Stupeň znečistenia	2
Teplota okolia	0 °C...50 °C
Skladovacia teplota	-20 °C...70 °C
Klimatická trieda	3K3 podľa EN 60721
Relatívna vlhkosť vzduchu	0 - 85 % nekondenzujúca
Menovitá aplikačná výška	< 3000 m NHH
Hladina akustického výkonu	62.5 dB(A)
Hladina akustického tlaku vo vzdialenosti 1 m	51.9 dB(A)
Pokyny na použitie	Produkt je určený výlučne na priemyselné účely. V obytných priestoroch treba podniknúť opatrenia na odrušenie.
Hmotnosť výrobku	370 g
Opakovateľná presnosť FS	0.3 s
Elektrický prípoj 1, funkcia	Výstup skutočnej hodnoty Vstup požadovanej hodnoty Elektrické napájanie
Elektrický prípoj 1, typ prípoja	Zástrčka
Elektrický prípoj 1, pripojovacia technika	M12x1, kódovanie A v zmysle EN 61076- 2-101
Elektrický prípoj 1, počet pinov/žíl	5
Elektrický prípoj 1, uťahovací moment	1.5 Nm
Spôsob upevnenia	s priebežným otvorom pre skrutku M4 s DIN lištou

<b>Charakteristický znak</b>	<b>Hodnota</b>
Pneumatický prípoj 1	G1/8
Pneumatický prípoj 2	G1/8
Pneumatický prípoj 3	G1/8
Max. moment zatahnutia závitovej spojky	8.5 Nm
Vhodnosť pre potravinárstvo	pozri podrobnejšie informácie o materiáli
Pokyny k materiálu	V zhode s RoHS
Materiál veka	Zosílený PA
Materiál tesnení	HNBR PTFE
Materiál telesa	Zosílený PA