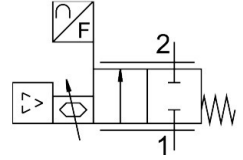


# Proporcionálny prietokový regulačný ventil VEMD-L-6-60-100-D9-G14-5YMPM1D-VA

FESTO

Číslo dielu: 8163829



## Údajový list

Charakteristický znak	Hodnota
Veľkosť	100
Druh krytia	IP40
Štandardný menovitý prietok (normalizovaný podľa DIN 1343)	100 l/min
Rozsah regulácie prietoku	2 l/min...100 l/min
Smer prietoku	nereverzibilné
Menovitý prevádzkový tlak	0.3 MPa 43.5 psi
Prevádzkový tlak	0.1 MPa...0.6 MPa 1 bar...6 bar
Tlak preťaženia	0.8 MPa
Tlak pre preťaženie	8 bar 116 psi
Tlak pre roztrhnutie	1.8 MPa 261 psi
Deštrukčný tlak	18 bar
Presnosť hodnoty prietoku	± (2 % meranej hodnoty + 1 % FS)
Opakovateľná presnosť hodnoty prietoku	± (0,25 % meranej hodnoty + 0,25 %FS)
Funkcia ventilu	2-cestný proporcionálny prietokový regulačný ventil
Menovitá šírka	6 s
Spôsob ovládania	elektrický
Pneumatický prípoj 1	Vnútorňý závit G1/4
Pneumatický prípoj 2	Vnútorňý závit G1/4
Médium	Argón Stlačený vzduch podľa ISO 8573-1:2010 [5:3:1] Dioxid uhličitý Kyslík Dusík
Poznámka k médiu	Prevádzka s mazaním nie je možná
Podmienky prostredia	Nevhodné na použitie v prostredí obohatenom o kyslík podľa IEC 60601-1 čo najčistejší okolitý vzduch sucho
Menovitá aplikačná výška	<= 2000 m ASL (> 79,5 kPa)
Max. výška inštalácie	2000 m

Charakteristický znak	Hodnota
Prevádzkové médium	Argón Stlačený vzduch podľa ISO 8573-1:2010 [5:3:1] Dioxid uhličitý Kyslík Dusík
Poznámka o prevádzkovom/riadiacom médiu	Prevádzka s mazaním nie je možná maximálna veľkosť častíc 10 µm
Relatívna vlhkosť vzduchu	0 - 90 % nekondenzujúca
Tlakový rosný bod	-20 °C
Doba zopnutia	100%
Teplota média	5 °C...40 °C
Teplota okolia	5 °C...40 °C
Skladovacia teplota	-20 °C...70 °C
Menovité prevádzkové napätie DC	24 V
Rozsah prevádzkového napätia DC	12 V...24 V
Max. spotreba elektrickej energie	8.5 W
Požadovaná hodnota	4 - 20 mA 0 - 10 V 1 - 5 V Modbus
Funkcia diagnostiky	Zobrazenie LED diódou
Typ indikácie	LED TFT, farebný
Rozsah signálu analógového vstupu	0 - 5 V 0 - 10 V 0 - 20 mA
Rozsah signálu analógového výstupu	0 - 10 V 1 - 5 V 4 - 20 mA
Ochrana proti prepólovaniu	pre prípoje prevádzkového napätia
Hmotnosť výrobku	630 g
materiály v kontakte s médiom	Hliníková tvárna zliatina, eloxovaná EPDM Epoxyd FPM PA-zosílený Kremík Nítrid kremičitý nehrdzavejúca vysokolegovaná oceľ
Materiál tesnení	EPDM
Materiál telesa	Eloxovaný hliník Zosílený PA PC
Pokyny k materiálu	V zhode s RoHS
Rozmery Š x D x V	116 mm x 38 mm x 124 mm
Spôsob upevnenia	Priame upevnenie cez priebežný otvor Montážna doska, priskrutkovaná na DIN lištu s príslušenstvom pevne priskrutkované s priebežným otvorom pre skrutku M4
Montážna poloha	ľubovoľná
Povolenie	C-Tick
Zodpovedá norme	IEC 61010-1
Značka KC	KC-EMV
Značka CE (pozri prehlásenie o zhode)	podľa smernice EU-EMV podľa smernice EÚ RoHS
Značka UKCA (pozri prehlásenie o zhode)	podľa predpisov UK RoHS pre EMV podľa predpisov UK RoHS
Zhoda s LABS	VDMA24364 zóna III

Charakteristický znak	Hodnota
Správa o čistote povrchu podľa normy	ASTM G 63 ASTM G 93 ASTM G 94 CGA G 4.1 EIGA IGC 33/06/E ISO 15001