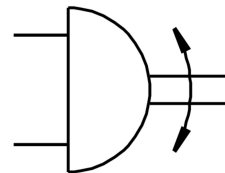
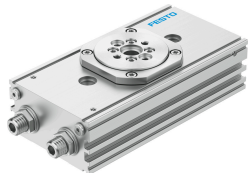


Kyvný pohon DRRS-25-180-FH-PA

Číslo dielu: 8163613

FESTO



Údajový list

Charakteristický znak	Hodnota
Veľkosť	25
Uhol tlmenia	25.5 stupeň
Rozsah nastavenia uhla kyvu na oboch stranách	+10 / -100 deg
Axiálne hádzanie taniera	0.07 mm
Uhol kyvu	180 stupeň
Min. uhol kyvu	45 stupeň
Max. uhol kyvu	200 stupeň
Tlmenie	elastické tlmiace krúžky/doštičky, obojstranné
Montážna poloha	ľubovoľná
Konštrukcia	Ozubený hriadeľ/pastorok
Snímanie polohy	pre bezdotykové snímače
Prevádzkový tlak	0.3 MPa...0.8 MPa 3 bar...8 bar
Opakovateľná presnosť	0.07 stupeň
Spôsob fungovania	dvojčinný
Prevádzkové médium	Stlačený vzduch podľa ISO 8573-1:2010 [7:4:4]
Poznámka o prevádzkovom/riadiacom médiu	Prevádzka s mazaním možná (potrebná pri ďalšej prevádzke)
Triada odolnosti proti korózii KBK	1- Nízke nároky na odolnosť proti korózii
Zhoda s LABS	VDMA24364-C1-L
Vhodnosť na výrobu lítium-iónových batérií	Kovy s viac ako 1 % hmotnosti medi, zinku alebo niklu sú z použitia vylúčené. Okrem niklu v oceliach, chemicky poniklovaných plôch, plošných spojov, káblov, elektrických konektorov a cievok.
Triada čistoty priestoru	Triada 9 podľa normy ISO 14644-1
Skladovacia teplota	-20 °C...60 °C
Teplota okolia	0 °C...60 °C
Teoretický krútiaci moment pri 0,6 MPa (6 bar, 87 psi)	6.6 Nm
Prípustný hmotnostný moment zotrvačnosti	0.04 000019
Max. ohybový moment	10 Nm
Maximálne axiálne statické zaťaženie	450 N
Hmotnosť výrobku	1240 g

Charakteristický znak	Hodnota
Spôsob upevnenia	voliteľne: s konštrukčnou upevňovacou zostavou s priechodným otvorom s vnútorným závitom
Pneumatický prípoj	M5
Pokyny k materiálu	V zhode s RoHS
Materiál tesnení	NBR TPE-U(PU)
Materiál telesa	Eloxovaný hliník
Materiál, prírubový hriadeľ	Aluminium-Knetlegierung
Materiál pastorka	Vergütungsstahl