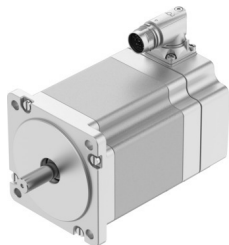


Krokový motor EMMT-ST-87-M-RM

Číslo dielu: 8156193

FESTO



Údajový list

Charakteristický znak	Hodnota
Teplota okolia	-15 °C...40 °C
Pokyny k teplote okolia	do 80 °C so znížením -2 %/°C
Max. výška inštalácie	4000 m
Poznámka o max. výške inštalácie	od 1.000 m len s odľahčením od -1,0% na 100 m
Skladovacia teplota	-20 °C...70 °C
Relatívna vlhkosť vzduchu	0 - 90 %
Zodpovedá norme	IEC 60034
Tepelná trieda podľa EN 60034-1	B
Max. teplota vinutia	130 °C
Hodnotiaca trieda podľa EN 60034-1	S1
Monitorovanie teploty	Díg. teplota motora cez BiSS-C
Konštrukcia motora podľa normy EN 60034-7	IM B5 IM V1 IM V3
Montážna poloha	ľubovoľná
Druh krytia	IP40
Pokyny k druhu krytia	IP40 pre hriadeľ motora bez radiálneho tesnenia hriadeľa IP65 pre teleso motora vrátane prípojovacej techniky
Kód rozhrania výstupu motora	87A
Elektrický prípoj 1, typ prípoja	Hybridná zástrčka
Elektrický prípoj 1, prípojovacia technika	M17x0,75
Elektrický prípoj 1, počet pinov/žíl	12
Pokyny k materiálu	V zhode s RoHS
Trieda odolnosti proti korózii KBK	0 - žiadne nároky na odolnosť proti korózii
Zhoda s LABS	VDMA24364 zóna III
Odolnosť proti vibráciám	Test použitia pre transport so stupňom 2 podľa FN 942017-4 a EN 60068-2-6
Odolnosť proti nárazom	Test nárazov so stupňom intenzity 2 podľa FN 942017-5 a EN 60068-2-27
Povolenie	RCM Mark c UL us - Recognized (OL)

Charakteristický znak	Hodnota
Značka CE (pozri prehlásenie o zhode)	podľa smernice EU-EMV podľa smernice EÚ RoHS
Značka UKCA (pozri prehlásenie o zhode)	podľa predpisov UK RoHS pre EMV podľa predpisov UK RoHS
Orgán, ktorý vydáva certifikát	UL E342973
Menovité prevádzkové napätie DC	48 V
Počet pólových párov	50
Prídržný moment, motor	6.6 Nm
Menovitý krútiaci moment	5.9 Nm
Špičkový krútiaci moment	6.8 Nm
Menovité otáčky	140 1/min
Max. počet otáčok	600 1/min
Max. počet mechanických otáčok	7000 1/min
Krokový uhol pri celom kroku	1.8 stupeň
Povolená odchýlka krokového uhlu	±5 %
Menovitý výkon motora	87 W
Nepretržitý pokojový prúd	8.2 A
Menovitý prúd motora	7.5 A
Špičkový prúd	12 A
Motorová konštanta	0.79 Nm/A
Napäťová konštanta, fáza	56.6 mV.min
Odpor vinutia fázy	0.27 Ω
Indukčnosti vinutia fázy na jednotlivú fázu (nezrežaná)	2.3 MHz
Indukčnosť vinutia Ld (fáza)	3.6 MHz
Vinutie, priečna indukčnosť Lq (fáza)	2.3 MHz
Elektrická časová konštanta	8.5 ms
Tepelná časová konštanta	32 min
Tepelný odpor	0.83 K/W
Meracia príruha	250 x 250 x 15 mm, oceľ
Celkový výstupný krútiaci moment	1.906 kg.cm ²
Hmotnosť výrobku	3490 g
Prípustné axiálne zaťaženie hriadeľa	60 N
Prípustné zaťaženie hriadeľa	220 N
Snímač polohy rotora	Absolútny enkodér multi turn
Označenie výrobcu snímača polohy rotora	KCD-BC33B-1617-U09C-JAQ-009
Snímač polohy rotora s absolutne zaznamenateľnými otáčkami	16384
Rozhranie snímača polohy rotora	BiSS-C
Princíp merania snímača polohy rotora	magnetický
Max. prevádzkové napätie DC snímača polohy rotora	14 V
Rozsah prevádzkového napätia DC pre snímač polohy rotora	4.75 V...15 V
Snímač polohy rotora, počet sínusových/kosínusových periód na otáčku	2
Kladné hodnoty snímača polohy rotora na jedno otočenie	131072
Rozlíšenie snímača polohy rotora	17 bit/s
Systémová presnosť snímača polohy rotora pri uhlovom meraní	-360 arcsec...360 arcsec
MTTF, čiastkové komponenty	20 rokov, snímač polohy rotora