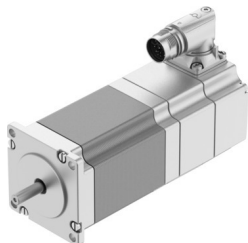


Krokový motor EMMT-ST-57-L-RSB

Číslo dielu: 8156183

FESTO



Údajový list

Charakteristický znak	Hodnota
Teplota okolia	-15 °C...40 °C
Pokyny k teplote okolia	do 80 °C so znížením -2 %/°C
Max. výška inštalácie	4000 m
Poznámka o max. výške inštalácie	od 1.000 m len s odľahčením od -1,0% na 100 m
Skladovacia teplota	-20 °C...70 °C
Relatívna vlhkosť vzduchu	0 - 90 %
Zodpovedá norme	IEC 60034
Tepelná trieda podľa EN 60034-1	B
Max. teplota vinutia	130 °C
Hodnotiacia trieda podľa EN 60034-1	S1
Konštrukcia motora podľa normy EN 60034-7	IM B5 IM V1 IM V3
Montážna poloha	ľubovoľná
Druh krytia	IP40
Pokyny k druhu krytia	IP40 pre hriadeľ motora bez radiálneho tesnenia hriadeľa IP65 pre teleso motora vrátane pripojovacej techniky
Kód rozhrania výstupu motora	57A
Elektrický prípoj 1, typ prípoja	Hybridná zástrčka
Elektrický prípoj 1, pripojovacia technika	M17x0,75
Elektrický prípoj 1, počet pinov/žíl	12
Pokyny k materiálú	V zhode s RoHS
Trieda odolnosti proti korózii KBK	0 - žiadne nároky na odolnosť proti korózii
Zhoda s LABS	VDMA24364 zóna III
Odolnosť proti vibráciám	Test použitia pre transport so stupňom 2 podľa FN 942017-4 a EN 60068-2-6
Odolnosť proti nárazom	Test nárazov so stupňom intenzity 2 podľa FN 942017-5 a EN 60068-2-27
Povolenie	RCM Mark c UL us - Recognized (OL)

Charakteristický znak	Hodnota
Značka CE (pozri prehlásenie o zhode)	podľa smernice EU-EMV podľa smernice EÚ RoHS
Značka UKCA (pozri prehlásenie o zhode)	podľa predpisov UK RoHS pre EMV podľa predpisov UK RoHS
Orgán, ktorý vydáva certifikát	UL E342973
Menovité prevádzkové napätie DC	48 V
Počet pólových párov	50
Prídržný moment, motor	1.86 Nm
Menovitý krútiaci moment	1.64 Nm
Špičkový krútiaci moment	2.1 Nm
Menovité otáčky	500 1/min
Max. počet otáčok	1500 1/min
Max. počet mechanických otáčok	8000 1/min
Krokový uhol pri celom kroku	1.8 stupeň
Povolená odchýlka krokového uhlu	±5 %
Menovitý výkon motora	86 W
Nepretržitý pokojový prúd	6.1 A
Menovitý prúd motora	5.2 A
Špičkový prúd	8 A
Motorová konštanta	0.32 Nm/A
Napäťová konštanta, fáza	22.6 mV.min
Odpor vinutia fázy	0.26 Ω
Indukčnosti vinutia fázy na jednotlivú fázu (nezrežaná)	0.95 MHz
Indukčnosť vinutia Ld (fáza)	1.75 MHz
Vínutie, priečna indukčnosť Lq (fáza)	0.95 MHz
Elektrická časová konštanta	3.7 ms
Tepelná časová konštanta	30 min
Tepelný odpor	1.3 K/W
Meracia príruha	200 x 200 x 15 mm, oceľ
Celkový výstupný krútiaci moment	0.504 kg.cm ²
Hmotnosť výrobku	1660 g
Prípustné axiálne zaťaženie hriadeľa	15 N
Prípustné zaťaženie hriadeľa	75 N
Snímač polohy rotora	Absolútny enkodér, single turn
Označenie výrobcu snímača polohy rotora	Festo iC-MHM
Rozhranie snímača polohy rotora	BiSS-C
Princíp merania snímača polohy rotora	magnetický
Max. prevádzkové napätie DC snímača polohy rotora	5 V
Rozsah prevádzkového napätia DC pre snímač polohy rotora	4.75 V...5.25 V
Snímač polohy rotora, počet sínusových/kosínusových periód na otáčku	2
Kladné hodnoty snímača polohy rotora na jedno otočenie	65536
Rozlíšenie snímača polohy rotora	16 bit/s
Systémová presnosť snímača polohy rotora pri uhlovom meraní	-65 arcsec...65 arcsec
Prídržný moment brzdy	1.74 Nm
Prevádzkové napätie DC, brzda	24 V
Spotreba prúdu pre brzdu	0.38 A
Príkion brzdy	9 W
Odpor cievky, brzda	63.8 Ω
Indukčnosť cievok brzdy	107 MHz
Čas oddelenia brzdy	32 ms
Doba uzavretia brzdy	97 ms
Oneskorenie brzdy DC	11 ms
Max. počet otáčok pri chode naprázdno, brzda	8000 1/min

Charakteristický znak	Hodnota
Max. trenie brzdy	6000 J
Hmotnostný moment zotrvačnosti brzdy	0.024 kg.cm ²
Spínacie cykly pridržiavacej brzdy	10 mil. prázdnych aktivácií (bez trenia!)
MTTF, čiastkové komponenty	687 rokov, snímač polohy rotora