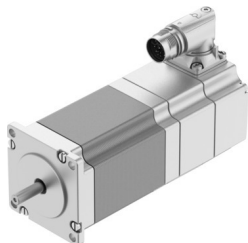


Krokový motor EMMT-ST-57-L-RB

Číslo dielu: 8156182

FESTO



Údajový list

Charakteristický znak	Hodnota
Teplota okolia	-15 °C...40 °C
Pokyny k teplote okolia	do 80 °C so znížením -2 %/°C
Max. výška inštalácie	4000 m
Poznámka o max. výške inštalácie	od 1.000 m len s odľahčením od -1,0% na 100 m
Skladovacia teplota	-20 °C...70 °C
Relatívna vlhkosť vzduchu	0 - 90 %
Zodpovedá norme	IEC 60034
Tepelná trieda podľa EN 60034-1	B
Max. teplota vinutia	130 °C
Hodnotiacia trieda podľa EN 60034-1	S1
Konštrukcia motora podľa normy EN 60034-7	IM B5 IM V1 IM V3
Montážna poloha	ľubovoľná
Druh krytia	IP40
Pokyny k druhu krytia	IP40 pre hriadeľ motora bez radiálneho tesnenia hriadeľa IP65 pre teleso motora vrátane pripojovacej techniky
Kód rozhrania výstupu motora	57A
Elektrický prípoj 1, typ prípoja	Hybridná zástrčka
Elektrický prípoj 1, pripojovacia technika	M17x0,75
Elektrický prípoj 1, počet pinov/žíl	12
Pokyny k materiálú	V zhode s RoHS
Trieda odolnosti proti korózii KBK	0 - žiadne nároky na odolnosť proti korózii
Zhoda s LABS	VDMA24364 zóna III
Odolnosť proti vibráciám	Test použitia pre transport so stupňom 2 podľa FN 942017-4 a EN 60068-2-6
Odolnosť proti nárazom	Test nárazov so stupňom intenzity 2 podľa FN 942017-5 a EN 60068-2-27
Povolenie	RCM Mark c UL us - Recognized (OL)

Charakteristický znak	Hodnota
Značka CE (pozri prehlásenie o zhode)	podľa smernice EU-EMV podľa smernice EÚ RoHS
Značka UKCA (pozri prehlásenie o zhode)	podľa predpisov UK RoHS pre EMV podľa predpisov UK RoHS
Orgán, ktorý vydáva certifikát	UL E342973
Menovité prevádzkové napätie DC	48 V
Počet pólových párov	50
Prídržný moment, motor	1.86 Nm
Špičkový krútiaci moment	2.1 Nm
Max. počet otáčok	1500 1/min
Max. počet mechanických otáčok	8000 1/min
Krokový uhol pri celom kroku	1.8 stupeň
Povolená odchýlka krokového uhlu	±5 %
Nepretržitý pokojový prúd	6.1 A
Menovitý prúd motora	5.2 A
Špičkový prúd	8 A
Motorová konštanta	0.32 Nm/A
Napáňová konštanta, fáza	22.6 mV.min
Odpor vinutia fázy	0.26 Ω
Indukčnosť vinutia fázy na jednotlivú fázu (nezreťazená)	0.95 MHz
Indukčnosť vinutia Ld (fáza)	1.75 MHz
Vinutie, pričná indukčnosť Lq (fáza)	0.95 MHz
Elektrická časová konštanta	3.7 ms
Tepelná časová konštanta	30 min
Tepelný odpor	1.3 K/W
Meracia príruha	200 x 200 x 15 mm, oceľ
Celkový výstupný krútiaci moment	0.504 kg.cm ²
Hmotnosť výrobku	1660 g
Prípustné axiálne zaťaženie hriadeľa	15 N
Prípustné zaťaženie hriadeľa	75 N
Prídržný moment brzdy	1.74 Nm
Prevádzkové napätie DC, brzda	24 V
Spotreba prúdu pre brzdu	0.38 A
Príkion brzdy	9 W
Odpor cievky, brzda	63.8 Ω
Indukčnosť cievok brzdy	107 MHz
Čas oddelenia brzdy	32 ms
Doba uzavretia brzdy	97 ms
Oneskorenie brzdy DC	11 ms
Max. počet otáčok pri chode naprázdno, brzda	8000 1/min
Max. trenie brzdy	6000 J
Hmotnostný moment zotrvačnosti brzdy	0.024 kg.cm ²
Spínacie cykly pridržiavacej brzdy	10 mil. prázdnych aktivácií (bez trenia!)