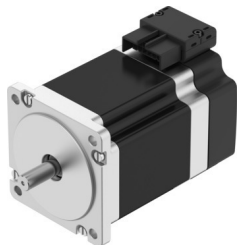


Krokový motor EMMB-ST-87-M-S

Číslo dielu: 8156155

FESTO



Údajový list

Charakteristický znak	Hodnota
Teplota okolia	-15 °C...40 °C
Pokyny k teplote okolia	do 80 °C so znížením -2 %/°C
Max. výška inštalácie	4000 m
Poznámka o max. výške inštalácie	od 1.000 m len s odľahčením od -1,0% na 100 m
Skladovacia teplota	-20 °C...70 °C
Relatívna vlhkosť vzduchu	0 - 90 %
Zodpovedá norme	IEC 60034
Tepelná trieda podľa EN 60034-1	B
Max. teplota vinutia	130 °C
Hodnotiaca trieda podľa EN 60034-1	S1
Konštrukcia motora podľa normy EN 60034-7	IM B5 IM V1 IM V3
Montážna poloha	ľubovoľná
Druh krytia	IP20
Pokyny k druhu krytia	IP40 pre hriadeľ motora bez radiálneho tesnenia hriadeľa
Kód rozhrania výstupu motora	87A
Elektrický prípoj 1, typ prípoja	Hybridná zástrčka
Elektrický prípoj 1, pripojovacia technika	Pripojovací obrazec L10
Elektrický prípoj 1, počet pinov/žíl	14
Pokyny k materiálu	V zhode s RoHS
Trieda odolnosti proti korózii KBK	0 - žiadne nároky na odolnosť proti korózii
Zhoda s LABS	VDMA24364 zóna III
Odolnosť proti vibráciám	Test použitia pre transport so stupňom 2 podľa FN 942017-4 a EN 60068-2-6
Odolnosť proti nárazom	Test nárazov so stupňom intenzity 2 podľa FN 942017-5 a EN 60068-2-27
Povolenie	RCM Mark
Značka CE (pozri prehlásenie o zhode)	podľa smernice EU-EMV podľa smernice EÚ RoHS
Značka UKCA (pozri prehlásenie o zhode)	podľa predpisov UK RoHS pre EMV podľa predpisov UK RoHS
Menovité prevádzkové napätie DC	48 V

Charakteristický znak	Hodnota
Počet pólových párov	50
Prídržný moment, motor	6.6 Nm
Špičkový krútiaci moment	6.8 Nm
Max. počet otáčok	600 1/min
Max. počet mechanických otáčok	8000 1/min
Krokový uhol pri celom kroku	1.8 stupeň
Povolená odchýlka krokového uhlu	±5 %
Nepretržitý pokojový prúd	8.2 A
Menovitý prúd motora	7.5 A
Špičkový prúd	12 A
Motorová konštanta	0.79 Nm/A
Napäťová konštanta, fáza	56.6 mV.min
Odpor vinutia fázy	0.27 Ω
Indukčnosť vinutia fázy na jednotlivú fázu (nezrefázená)	2.3 MHz
Indukčnosť vinutia Ld (fáza)	3.6 MHz
Vinutie, priečna indukčnosť Lq (fáza)	2.3 MHz
Elektrická časová konštanta	8.5 ms
Tepelná časová konštanta	33 min
Tepelný odpor	0.88 K/W
Meracia prírubu	250 x 250 x 15 mm, oceľ
Celkový výstupný krútiaci moment	1.9 kg.cm ²
Hmotnosť výrobku	3320 g
Prípustné axiálne zaťaženie hriadeľa	60 N
Prípustné zaťaženie hriadeľa	220 N