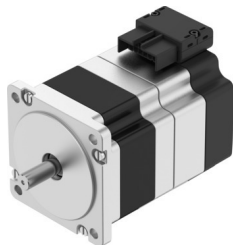


Krokový motor EMMB-ST-87-S-SSB

Číslo dielu: 8156153

FESTO



Údajový list

Charakteristický znak	Hodnota
Teplota okolia	-15 °C...40 °C
Pokyny k teplote okolia	do 80 °C so znížením -2 %/°C
Max. výška inštalácie	4000 m
Poznámka o max. výške inštalácie	od 1.000 m len s odľahčením od -1,0% na 100 m
Skladovacia teplota	-20 °C...70 °C
Relatívna vlhkosť vzduchu	0 - 90 %
Zodpovedá norme	IEC 60034
Tepelná trieda podľa EN 60034-1	B
Max. teplota vinutia	130 °C
Hodnotiaca trieda podľa EN 60034-1	S1
Konštrukcia motora podľa normy EN 60034-7	IM B5 IM V1 IM V3
Montážna poloha	ľubovoľná
Druh krytia	IP20
Pokyny k druhu krytia	IP40 pre hriadeľ motora bez radiálneho tesnenia hriadeľa
Kód rozhrania výstupu motora	87A
Elektrický prípoj 1, typ prípoja	Hybridná zástrčka
Elektrický prípoj 1, pripojovacia technika	Pripojovací obrazec L10
Elektrický prípoj 1, počet pinov/žíl	14
Pokyny k materiálu	V zhode s RoHS
Trieda odolnosti proti korózii KBK	0 - žiadne nároky na odolnosť proti korózii
Zhoda s LABS	VDMA24364 zóna III
Odolnosť proti vibráciám	Test použitia pre transport so stupňom 2 podľa FN 942017-4 a EN 60068-2-6
Odolnosť proti nárazom	Test nárazov so stupňom intenzity 2 podľa FN 942017-5 a EN 60068-2-27
Povolenie	RCM Mark
Značka CE (pozri prehlásenie o zhode)	podľa smernice EU-EMV podľa smernice EÚ RoHS
Značka UKCA (pozri prehlásenie o zhode)	podľa predpisov UK RoHS pre EMV podľa predpisov UK RoHS
Menovité prevádzkové napätie DC	48 V

Charakteristický znak	Hodnota
Počet pólových párov	50
Prídržný moment, motor	2.4 Nm
Menovitý krútiaci moment	1.7 Nm
Špičkový krútiaci moment	2.7 Nm
Menovité otáčky	800 1/min
Max. počet otáčok	2200 1/min
Max. počet mechanických otáčok	8000 1/min
Krokový uhol pri celom kroku	1.8 stupeň
Povolená odchýlka krokového uhlu	±5 %
Menovitý výkon motora	142 W
Nepretržitý pokojový prúd	9.5 A
Menovitý prúd motora	6.9 A
Špičkový prúd	12 A
Motorová konštanta	0.24 Nm/A
Napäťová konštanta, fáza	15.4 mV.min
Odpor vinutia fázy	0.13 Ω
Indukčnosti vinutia fázy na jednotlivú fázu (nezrežazená)	0.35 MHz
Indukčnosť vinutia Ld (fáza)	0.56 MHz
Vinutie, priečna indukčnosť Lq (fáza)	0.35 MHz
Elektrická časová konštanta	1.75 ms
Tepelná časová konštanta	37 min
Tepelný odpor	0.91 K/W
Meracia príruha	250 x 250 x 15 mm, oceľ
Celkový výstupný krútiaci moment	1.11 kg.cm ²
Hmotnosť výrobku	2720 g
Prípustné axiálne zaťaženie hriadeľa	60 N
Prípustné zaťaženie hriadeľa	220 N
Snímač polohy rotora	Absolútny enkodér, single turn
Označenie výrobcu snímača polohy rotora	Festo iC-MHM
Rozhranie snímača polohy rotora	BiSS-C
Princíp merania snímača polohy rotora	magnetický
Max. prevádzkové napätie DC snímača polohy rotora	5 V
Rozsah prevádzkového napätia DC pre snímač polohy rotora	4.75 V...5.25 V
Snímač polohy rotora, počet sínusových/kosínusových periód na otáčku	2
Kladné hodnoty snímača polohy rotora na jedno otočenie	65536
Rozlíšenie snímača polohy rotora	16 bit/s
Systémová presnosť snímača polohy rotora pri uhlovom meraní	-65 arcsec...65 arcsec
Prídržný moment brzdy	4.26 Nm
Prevádzkové napätie DC, brzda	24 V
Spotreba prúdu pre brzdu	0.49 A
Príkion brzdy	12 W
Odpor cievky, brzda	49.2 Ω
Indukčnosť cievok brzdy	110 MHz
Čas oddelenia brzdy	44 ms
Doba uzavretia brzdy	110 ms
Oneskorenie brzdy DC	30 ms
Max. počet otáčok pri chode naprázdno, brzda	7000 1/min
Max. trenie brzdy	14000 J
Hmotnostný moment zotrvačnosti brzdy	0.11 kg.cm ²
Spínacie cykly pridržiavacej brzdy	10 mil. prázdnych aktivácií (bez trenia!)
MTTF, čiastkové komponenty	687 rokov, snímač polohy rotora