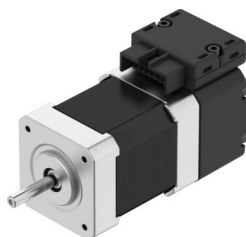


Krokový motor EMMB-ST-42-L-SS

Číslo dielu: 8156132

FESTO



Údajový list

Charakteristický znak	Hodnota
Teplota okolia	-15 °C...40 °C
Pokyny k teplote okolia	do 80 °C so znížením -2 %/°C
Max. výška inštalácie	4000 m
Poznámka o max. výške inštalácie	od 1.000 m len s odľahčením od -1,0% na 100 m
Skladovacia teplota	-20 °C...70 °C
Relatívna vlhkosť vzduchu	0 - 90 %
Zodpovedá norme	IEC 60034
Tepelná trieda podľa EN 60034-1	B
Max. teplota vinutia	130 °C
Hodnotiaca trieda podľa EN 60034-1	S1
Konštrukcia motora podľa normy EN 60034-7	IM B5 IM V1 IM V3
Montážna poloha	ľubovoľná
Druh krytia	IP20
Pokyny k druhu krytia	IP40 pre hriadeľ motora bez radiálneho tesnenia hriadeľa
Kód rozhrania výstupu motora	42A
Elektrický prípoj 1, typ prípoja	Hybridná zástrčka
Elektrický prípoj 1, pripojovacia technika	Pripojovací obrazec L5
Elektrický prípoj 1, počet pinov/žíl	14
Pokyny k materiálu	V zhode s RoHS
Trieda odolnosti proti korózii KBK	0 - žiadne nároky na odolnosť proti korózii
Zhoda s LABS	VDMA24364 zóna III
Odolnosť proti vibráciám	Test použitia pre transport so stupňom 2 podľa FN 942017-4 a EN 60068-2-6
Odolnosť proti nárazom	Test nárazov so stupňom intenzity 2 podľa FN 942017-5 a EN 60068-2-27
Povolenie	RCM Mark
Značka CE (pozri prehlásenie o zhode)	podľa smernice EU-EMV podľa smernice EÚ RoHS
Značka UKCA (pozri prehlásenie o zhode)	podľa predpisov UK RoHS pre EMV podľa predpisov UK RoHS
Menovité prevádzkové napätie DC	48 V

Charakteristický znak	Hodnota
Počet pólových párov	50
Prídržný moment, motor	0.63 Nm
Menovitý krútiaci moment	0.47 Nm
Špičkový krútiaci moment	0.63 Nm
Menovité otáčky	1000 1/min
Max. počet otáčok	3200 1/min
Max. počet mechanických otáčok	9000 1/min
Krokový uhol pri celom kroku	1.8 stupeň
Povolená odchýlka krokového uhlu	±5 %
Menovitý výkon motora	49 W
Nepretržitý pokojový prúd	3.7 A
Menovitý prúd motora	2.9 A
Špičkový prúd	4 A
Motorová konštanta	0.162 Nm/A
Napäťová konštanta, fáza	10.6 mV.min
Odpor vinutia fázy	0.6 Ω
Indukčnosti vinutia fázy na jednotlivú fázu (nezrežaná)	0.8 MHz
Indukčnosť vinutia Ld (fáza)	1.45 MHz
Vinutie, priečna indukčnosť Lq (fáza)	0.8 MHz
Elektrická časová konštanta	1.3 ms
Tepelná časová konštanta	16 min
Tepelný odpor	2.4 K/W
Meracia príruha	200 x 200 x 15 mm, oceľ
Celkový výstupný krútiaci moment	0.082 kg.cm ²
Hmotnosť výrobku	490 g
Prípustné axiálne zaťaženie hriadeľa	10 N
Prípustné zaťaženie hriadeľa	28 N
Snímač polohy rotora	Absolútny enkodér, single turn
Označenie výrobcu snímača polohy rotora	Festo iC-MHM
Rozhranie snímača polohy rotora	BiSS-C
Princíp merania snímača polohy rotora	magnetický
Max. prevádzkové napätie DC snímača polohy rotora	5 V
Rozsah prevádzkového napätia DC pre snímač polohy rotora	4.75 V...5.25 V
Snímač polohy rotora, počet sínusových/kosínusových periód na otáčku	2
Kladné hodnoty snímača polohy rotora na jedno otočenie	65536
Rozlíšenie snímača polohy rotora	16 bit/s
Systémová presnosť snímača polohy rotora pri uhlovom meraní	-65 arcsec...65 arcsec
MTTF, čiastkové komponenty	687 rokov, snímač polohy rotora