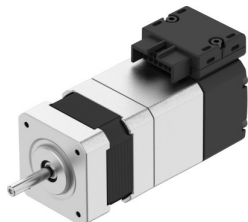


Krokový motor EMMB-ST-42-S-SSB

Číslo dielu: 8156129

FESTO



Údajový list

| Charakteristický znak | Hodnota |
|--|---|
| Teplota okolia | 0 °C...40 °C |
| Pokyny k teplote okolia | do 80 °C so znížením -2 %/°C |
| Max. výška inštalácie | 4000 m |
| Poznámka o max. výške inštalácie | od 1.000 m len s odľahčením od -1,0% na 100 m |
| Skladovacia teplota | -20 °C...70 °C |
| Relatívna vlhkosť vzduchu | 0 - 90 % |
| Zodpovedá norme | IEC 60034 |
| Tepelná trieda podľa EN 60034-1 | B |
| Max. teplota vinutia | 130 °C |
| Hodnotiaca trieda podľa EN 60034-1 | S1 |
| Konštrukcia motora podľa normy EN 60034-7 | IM B5 IM V1 IM V3 |
| Montážna poloha | ľubovoľná |
| Druh krytia | IP20 |
| Pokyny k druhu krytia | IP40 pre hriadeľ motora bez radiálneho tesnenia hriadeľa |
| Kód rozhrania výstupu motora | 42A |
| Elektrický prípoj 1, typ prípoja | Hybridná zástrčka |
| Elektrický prípoj 1, pripojovacia technika | Pripojovací obrazec L5 |
| Elektrický prípoj 1, počet pinov/žíl | 14 |
| Pokyny k materiálu | V zhode s RoHS |
| Trieda odolnosti proti korózii KBK | 0 - žiadne nároky na odolnosť proti korózii |
| Zhoda s LABS | VDMA24364 zóna III |
| Odolnosť proti vibráciám | Test použitia pre transport so stupňom 2 podľa FN 942017-4 a EN 60068-2-6 |
| Odolnosť proti nárazom | Test nárazov so stupňom intenzity 2 podľa FN 942017-5 a EN 60068-2-27 |
| Povolenie | RCM Mark |
| Značka CE (pozri prehlásenie o zhode) | podľa smernice EU-EMV podľa smernice EÚ RoHS |
| Značka UKCA (pozri prehlásenie o zhode) | podľa predpisov UK RoHS pre EMV podľa predpisov UK RoHS |
| Menovité prevádzkové napätie DC | 48 V |

| Charakteristický znak | Hodnota |
|--|---|
| Počet pólových párov | 50 |
| Prídržný moment, motor | 0.25 Nm |
| Menovitý krútiaci moment | 0.24 Nm |
| Špičkový krútiaci moment | 0.25 Nm |
| Menovité otáčky | 600 1/min |
| Max. počet otáčok | 2700 1/min |
| Max. počet mechanických otáčok | 9000 1/min |
| Krokový uhol pri celom kroku | 1.8 stupeň |
| Povolená odchýlka krokového uhlu | ±5 % |
| Menovitý výkon motora | 17 W |
| Nepretržitý pokojový prúd | 2 A |
| Menovitý prúd motora | 1.8 A |
| Špičkový prúd | 2 A |
| Motorová konštanta | 0.133 Nm/A |
| Napäťová konštanta, fáza | 12.1 mV.min |
| Odpor vinutia fázy | 2.1 Ω |
| Indukčnosti vinutia fázy na jednotlivú fázu (nezrežazená) | 3 MHz |
| Indukčnosť vinutia Ld (fáza) | 1.6 MHz |
| Vinutie, priečna indukčnosť Lq (fáza) | 3 MHz |
| Elektrická časová konštanta | 1.4 ms |
| Tepelná časová konštanta | 22 min |
| Tepelný odpor | 3.5 K/W |
| Meracia príruha | 200 x 200 x 15 mm, oceľ |
| Celkový výstupný krútiaci moment | 0.041 kg.cm ² |
| Hmotnosť výrobku | 520 g |
| Prípustné axiálne zaťaženie hriadeľa | 10 N |
| Prípustné zaťaženie hriadeľa | 28 N |
| Snímač polohy rotora | Absolútny enkodér, single turn |
| Označenie výrobcu snímača polohy rotora | Festo iC-MHM |
| Rozhranie snímača polohy rotora | BiSS-C |
| Princíp merania snímača polohy rotora | magnetický |
| Max. prevádzkové napätie DC snímača polohy rotora | 5 V |
| Rozsah prevádzkového napätia DC pre snímač polohy rotora | 4.75 V...5.25 V |
| Snímač polohy rotora, počet sínusových/kosínusových periód na otáčku | 2 |
| Kladné hodnoty snímača polohy rotora na jedno otočenie | 65536 |
| Rozlíšenie snímača polohy rotora | 16 bit/s |
| Systémová presnosť snímača polohy rotora pri uhlovom meraní | -65 arcsec...65 arcsec |
| Prídržný moment brzdy | 0.63 Nm |
| Prevádzkové napätie DC, brzda | 24 V |
| Spotreba prúdu pre brzdu | 0.34 A |
| Príkion brzdy | 8.2 W |
| Odpor cievky, brzda | 70.9 Ω |
| Indukčnosť cievok brzdy | 146 MHz |
| Čas oddelenia brzdy | 28 ms |
| Doba uzavretia brzdy | 41 ms |
| Oneskorenie brzdy DC | 8 ms |
| Max. počet otáčok pri chode naprázdno, brzda | 9000 1/min |
| Max. trenie brzdy | 1500 J |
| Hmotnostný moment zotrvačnosti brzdy | 0.006 kg.cm ² |
| Spínacie cykly pridržiavacej brzdy | 10 mil. prázdnych aktivácií (bez trenia!) |
| MTTF, čiastkové komponenty | 687 rokov, snímač polohy rotora |