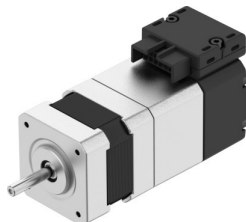


# Krokový motor EMMB-ST-42-S-SB

Číslo dielu: 8156128

FESTO



## Údajový list

Charakteristický znak	Hodnota
Teplota okolia	0 °C...40 °C
Pokyny k teplote okolia	do 80 °C so znížením -2 %/°C
Max. výška inštalácie	4000 m
Poznámka o max. výške inštalácie	od 1.000 m len s odľahčením od -1,0% na 100 m
Skladovacia teplota	-20 °C...70 °C
Relatívna vlhkosť vzduchu	0 - 90 %
Zodpovedá norme	IEC 60034
Tepelná trieda podľa EN 60034-1	B
Max. teplota vinutia	130 °C
Hodnotiaca trieda podľa EN 60034-1	S1
Konštrukcia motora podľa normy EN 60034-7	IM B5 IM V1 IM V3
Montážna poloha	ľubovoľná
Druh krytia	IP20
Pokyny k druhu krytia	IP40 pre hriadeľ motora bez radiálneho tesnenia hriadeľa
Kód rozhrania výstupu motora	42A
Elektrický prípoj 1, typ prípoja	Hybridná zástrčka
Elektrický prípoj 1, pripojovacia technika	Pripojovací obrazec L5
Elektrický prípoj 1, počet pinov/žíl	14
Pokyny k materiálu	V zhode s RoHS
Trieda odolnosti proti korózii KBK	0 - žiadne nároky na odolnosť proti korózii
Zhoda s LABS	VDMA24364 zóna III
Odolnosť proti vibráciám	Test použitia pre transport so stupňom 2 podľa FN 942017-4 a EN 60068-2-6
Odolnosť proti nárazom	Test nárazov so stupňom intenzity 2 podľa FN 942017-5 a EN 60068-2-27
Povolenie	RCM Mark
Značka CE (pozri prehlásenie o zhode)	podľa smernice EU-EMV podľa smernice EÚ RoHS
Značka UKCA (pozri prehlásenie o zhode)	podľa predpisov UK RoHS pre EMV podľa predpisov UK RoHS
Menovité prevádzkové napätie DC	48 V

Charakteristický znak	Hodnota
Počet pólových párov	50
Prídržný moment, motor	0.25 Nm
Špičkový krútiaci moment	0.25 Nm
Max. počet otáčok	2700 1/min
Max. počet mechanických otáčok	9000 1/min
Krokový uhol pri celom kroku	1.8 stupeň
Povolená odchýlka krokového uhlu	±5 %
Nepretržitý pokojový prúd	2 A
Menovitý prúd motora	1.8 A
Špičkový prúd	2 A
Motorová konštanta	0.133 Nm/A
Napäťová konštanta, fáza	12.1 mV.min
Odpor vinutia fázy	2.1 Ω
Indukčnosti vinutia fázy na jednotlivú fázu (nezreťazená)	3 MHz
Indukčnosť vinutia Ld (fáza)	1.6 MHz
Vinutie, priečna indukčnosť Lq (fáza)	3 MHz
Elektrická časová konštanta	1.4 ms
Tepelná časová konštanta	22 min
Tepelný odpor	3.5 K/W
Meracia príruha	200 x 200 x 15 mm, oceľ
Celkový výstupný krútiaci moment	0.041 kg.cm <sup>2</sup>
Hmotnosť výrobku	520 g
Prípustné axiálne zaťaženie hriadeľa	10 N
Prípustné zaťaženie hriadeľa	28 N
Prídržný moment brzdy	0.63 Nm
Prevádzkové napätie DC, brzda	24 V
Spotreba prúdu pre brzdu	0.34 A
Príkion brzdy	8.2 W
Odpor cievky, brzda	70.9 Ω
Indukčnosť cievok brzdy	146 MHz
Čas oddelenia brzdy	28 ms
Doba uzavretia brzdy	41 ms
Oneskorenie brzdy DC	8 ms
Max. počet otáčok pri chode naprázdno, brzda	9000 1/min
Max. trenie brzdy	1500 J
Hmotnostný moment zotrvačnosti brzdy	0.006 kg.cm <sup>2</sup>
Spínacie cykly pridržiavacej brzdy	10 mil. prázdnych aktivácií (bez trenia!)