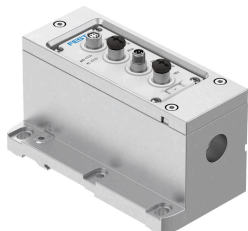


Elektrické napojenie VABA-S6-1-AP

Číslo dielu: 8152356

FESTO



Údajový list

| Charakteristický znak | Hodnota |
|---|--|
| Poloha prípojov | hore |
| Ochrana proti prepólovaniu | áno |
| Diagnostika prostredníctvom LED diódy | Diagnostika na modul Elektrické napájanie pre záťaž |
| Diagnostika cez internú komunikáciu | Vypnutie záťaže Prepätie elektronika/snímače Prepätie, záťaž Podpätie elektroniky/snímačov Podpätie, záťaž |
| Max. počet ventilových pozícií | 12 |
| Maximálny počet ventilových cievok | 24 |
| Parameter modulu | Konfigurácia sledovania napätia, napájanie záťaže PL Správanie v chybovom stave |
| Rozmery Š x D x V | 71 mm x 142 mm x 84 mm |
| Istenie (skrat) | interné elektronické istenie na kanál |
| Vlastná spotreba prúdu pri menovitom prevádzkovom napätí, elektronika/snímače | obvykle 34 mA |
| Vlastný príkon pri menovitom prevádzkovom napätí záťaže | obvykle 16 mA |
| Preklenutie výpadku napájania, záťaž | 3 ms |
| Pokyny k prevádzkovému napätíu | Potrebné sú napájacie zdroje SELV/PELV Pozor na pokles napätia |
| Max. napájanie prúdom | 2 x 4 A (potrebná externá poistka) |
| Menovité prevádzkové napätie DC elektroniky/snímačov | 24 V |
| Menovité prevádzkové napätie DC záťaže | 24 V |
| Menovité prevádzkové napätie DC | 24 V |
| Preklenutie výpadku napájania | 10 ms |
| Prípustné výkyvy napätia elektroniky/snímačov | ± 25 % |
| Prípustné výkyvy napätia, záťaž | ± 10 % |
| Elektrické napájanie, funkcia | Elektronika/snímače a záťaž, vstupujúce |
| Elektrické napájanie, typ prípoja | Zástrčka |
| Elektrické napájanie, pripojovacia technika | M8x1, kódovanie A podľa EN 61076- 2-104 |
| Elektrické napájanie, počet pinov/žíl | 4 |
| Prenos napätia, funkcia | Elektronika/snímače a záťaž, odchádzajúce |
| Prenos energie, typ prípoja | Zásuvka |

| Charakteristický znak | Hodnota |
|--|--|
| Prenos napätia, pripojovacia technika | M8x1, kódovanie A podľa EN 61076- 2-104 |
| Prenos energie, počet pinov/žíl | 4 |
| Povolenie | RCM Mark |
| Značka CE (pozri prehlásenie o zhode) | podľa smernice EU-EMV |
| Trieda odolnosti proti korózii KBK | 2- mierne nároky na odolnosť proti korózii |
| Zhoda s LABS | VDMA24364-B2-L |
| Skladovacia teplota | -20 °C...60 °C |
| Relatívna vlhkosť vzduchu | 5 - 95 % nekondenzujúca |
| Ochrana pred priamym a nepriamym kontaktom | PELV SELV |
| Druh krytia | IP65 |
| Pokyny k druhu krytia | v zmontovanom stave nevyužitú prípoje zatvorené |
| Teplota okolia | 5 °C...50 °C |
| Menovitá aplikačná výška | ≤ 2000 m NHN |
| Hmotnosť výrobku | 712 g |
| Max. dĺžka vedenia | 50 m systémová komunikácia |
| Komunikačné rozhranie, funkcia | Systémová komunikácia XF10 IN / XF20 OUT |
| Rozhranie komunikácie, typ prípoja | 2x zásuvka |
| Komunikačné rozhranie, pripojovacia technika | M8x1, kódovanie D podľa EN 61076- 2-114 |
| Komunikačné rozhranie, počet pinov/žíl | 4 |
| Komunikačné rozhranie, protokol | AP-COM |
| Komunikačné rozhranie, tienenie | áno |
| Pokyny k materiálu | V zhode s RoHS |
| Materiál veka | Hliníkový tlakový odliatok |
| Materiál závitovej dutinky | Mosadz, poniklovaná |