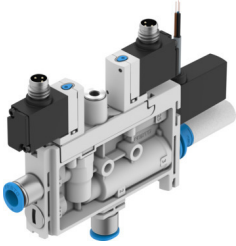


# Vákuová sacia dýza OVEL-7-H-15-PQ-VQ4-UA-C-A-V1PNLK-R8

Číslo dielu: 8152241

FESTO



## Údajový list

Charakteristický znak	Hodnota
Menovitá šírka Lavalovej dýzy	0.7 s
Rozmer rastra	15 s
Typ konštrukcie tlmiča hluku	otvorený
Montážna poloha	ľubovoľná
Charakteristika ejektora	vysoké vákuum Štandard
Jemnosť filtra	40 µm
Pomocné ručné ovládanie	tlačidlom
Integrovaná funkcia	Elektrický odfukovací impulz Škrtenie Snímač tlaku Elektrický zapínací ventil Filter Otvorený tlmič hluku
Konštrukcia	Tvar T
Funkcia spínacieho prvku	Spínač/rozpínač, prepínateľný
Spínacia funkcia	Voľne programovateľná
Funkcia ventilu	zatvorené
Metóda merania	Piezorezistívny snímač tlaku s displejom
Typ indikácie	LED displej 2-miestny
Možnosti nastavenia	IO-Link Teach-In cez displej a tlačidlá
Prevádzkový tlak pre max. sací objem	0.4 MPa 4 bar 58 psi
Prevádzkový tlak	0.2 MPa...0.7 MPa 2 bar...7 bar 29 psi...101.5 psi
Prevádzkový tlak pre max. vákuum	0.45 MPa 4.5 bar 65.25 psi
Max. vákuum	92 s

Charakteristický znak	Hodnota
Menovitý prevádzkový tlak	0.4 MPa 4 bar 58 psi
Max. sací objem proti atmosfére	17 l/min
Doba natlakovania pri menovitom prevádzkovom tlaku s odfukovacím impulzom	1.2 s
Rozsah prevádzkového napätia DC	21.6 V...26.4 V
Doba zopnutia	100%
Spínací výstup	PNP/NPN prepínateľné
Parametre cievky	24 V DC: 1,28 W
Povolenie	c UL us - Listed (OL)
Značka KC	KC-EMV
Značka CE (pozri prehlásenie o zhode)	podľa smernice EU-EMV
Značka UKCA (pozri prehlásenie o zhode)	podľa predpisov UK RoHS pre EMV
Prevádzkové médium	Stlačený vzduch podľa ISO 8573-1:2010 [7:4:4]
Poznámka o prevádzkovom/riadiacom médiu	Prevádzka s mazaním nie je možná
Trieda odolnosti proti korózii KBK	2- mierne nároky na odolnosť proti korózii
Zhoda s LABS	VDMA24364-B1/B2-L
Teplota média	0 °C...50 °C
Hladina akustického tlaku pri menovitom prevádzkovom tlaku	61 dB(A)
Druh krytia	IP40
Teplota okolia	0 °C...50 °C
Hmotnosť výrobku	99 g
Snímač rozsahu prevádzkového napätia DC	18 V...30 V
Rozsah merania tlaku	-0.1 MPa...0 MPa -1 bar...0 bar -14.5 psi...0 psi
Elektrický prípoj vstupu, funkcia	Odfukovací impulz Tvorba vákua
Elektrický prípoj vstupu, typ prípoja	2x zástrčka
Elektrický prípoj vstupu, pripojovacia technika	M8x1, kódovanie A podľa EN 61076- 2-104
Elektrický prípoj vstupu, počet pinov/žíl	2
Elektrický prípoj vstupu, spôsob upevnenia	Aretácia
Elektrický prípoj výstupu, funkcia	Snímač
Elektrický prípoj výstupu, typ prípoja	Kábel
Elektrický prípoj na výstupe, pripojovacia technika	otvorený koniec
Elektrický prípoj na výstupe, počet pinov/žíl	3
Vlastnosť vedenia	vhodné do energetických reťazcov
Priemer kábla	2.9 s
Prípustná odchýlka priemeru kábla	0,1 mm
Dĺžka kábla	2.5 m
Menovitý prierez vodiča	0.14 mm <sup>2</sup>
Spôsob upevnenia	s priechodným otvorom
Pneumatický prípoj 1	pre hadicu s vonkajším priemerom 4 mm
Pneumatický prípoj 3	Otvorený tlmič hluku
Prípoj vákua	pre hadicu s vonkajším priemerom 4 mm
Farba plášťa kábla	sivá
Materiál pripojovacieho závitú	POM
Pokyny k materiálu	V zhode s RoHS
Materiál tesnení	NBR
Materiál tlakovej dýzy	POM
Materiál filtra	POM
Materiál telesa	Zosilený PA
Materiál plášťa kábla	PVC

<b>Charakteristický znak</b>	<b>Hodnota</b>
Materiál regulačnej skrutky	Oceľ
Materiál tlmiča hluku	PA-zosílený PE
Materiál skrutiek	Oceľ
Materiál trysky	Hliníková tvárna zliatina