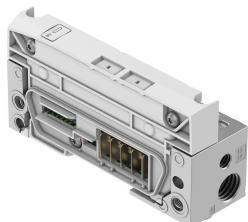


Pripojenie pneumatiky VMPA-AP-EPL-G

Číslo dielu: 8137156

FESTO



Údajový list

Charakteristický znak	Hodnota
Šírka	34.1 mm
Dĺžka	107.3 mm
Odolnosť proti vibráciám	Test použitia pre transport so stupňom 2 podľa FN 942017-4 a EN 60068-2-6
Poznámka k odolnosti proti vibráciám	SG2 na montáž na stenu
Odolnosť proti nárazom	Test nárazov so stupňom intenzity 2 podľa FN 942017-5 a EN 60068-2-27
Pokyny k odolnosti proti nárazom	SG2 na montáž na stenu
Pripojenie ventilových terminálov	Typ 32, MPA-FB-AP-VI
Ochrana proti prepólovaniu	áno
Pokyny k ochrane proti prepólovaniu	Iskrovo bezpečné
Montážna poloha	ľubovoľne, na lište H: horizontálne
Diagnostika prostredníctvom LED diódy	Diagnostika na modul
Diagnostika cez internú komunikáciu	Chyba komunikácie Prepätie elektronika/snímače Podpätie elektroniky/snímačov
Integrovaná funkcia	Plošný tlmič hluku zvedený odfuk
Napájanie riadiacim vzduchom	interný
Kód modulu (hex/dez)	0x3052/12370d
Interný čas cyklu	1 ms
Rozmery Š x D x V	34,1 mm x 107,3 mm x 55,1 mm
Istenie (skrat)	prídavná tavná poistka
Vlastná spotreba prúdu pri menovitom prevádzkovom napätí, elektronika/snímače	obvykle 35 mA
Pokyny k prevádzkovému napätíu	Potrebné sú napájacie zdroje SELV/PELV Pozor na pokles napätia
Menovité prevádzkové napätie DC elektroniky/snímačov	24 V
Menovité prevádzkové napätie DC záťaže	24 V
Preklenutie výpadku napájania	10 ms
Galvanické oddelenie medzi napájacími napätiami elektroniky/senzoriky a záťaže/ventilov	áno
Stupeň znečistenia	2
Prípustné výkyvy napätia elektroniky/snímačov	± 25 %

Charakteristický znak	Hodnota
Prípustné výkyvy napätia, záťaž	± 25 %
Trieda odolnosti proti korózii KBK	1- Nízke nároky na odolnosť proti korózii
Zhoda s LABS	VDMA24364-B2-L
Skladovacia teplota	-20 °C...70 °C
Relatívna vlhkosť vzduchu	5 - 95 % nekondenzujúca
Druh krytia	IP65 IP67
Pokyny k druhu krytia	v zmontovanom stave
Trieda krytia	III
Kategória prepätia	II
Teplota okolia	-20 °C...50 °C
Pokyny k teplote okolia	Dodržiňte zníženie teploty okolia podľa IEC 61131-2:2017
Menovitá aplikačná výška	≤ 2000 m ASL (≥ 79,5 kPa)
Max. výška inštalácie	3500 m
Poznámka o max. výške inštalácie	> 2000 m ASL (< 79,5 kPa) Dodržujte zníženie teploty okolia podľa IEC 61131-2:2017
Hmotnosť výrobku	207 g
Elektrické ovládanie	AP-rozhranie
Komunikačné rozhranie, protokol	AP
Spôsob upevnenia	s priebežným otvorom pre skrutku M4
Prípoj riadiaceho vzduchu 12/14	M7
Pneumatický prípoj 1	G1/4
Pokyny k materiálú	V zhode s RoHS
Materiál veka	PBT-zosílený
Materiál tesnení	Polyuretánová pena
Materiál telesa	Hliníkový tlakový odliatok
Materiál skrutiek	Oceľ, pozinkovaná