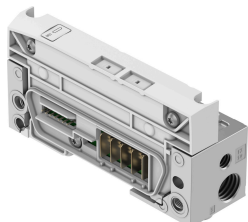


Pripojenie pneumatiky VMPA-AP-EPL-E

Číslo dielu: 8137154

FESTO



Údajový list

| Charakteristický znak | Hodnota |
|---|--|
| Šírka | 34.1 mm |
| Dĺžka | 107.3 mm |
| Odolnosť proti vibráciám | Test použitia pre transport so stupňom 2 podľa FN 942017-4 a EN 60068-2-6 |
| Poznámka k odolnosti proti vibráciám | SG2 na montáž na stenu |
| Odolnosť proti nárazom | Test nárazov so stupňom intenzity 2 podľa FN 942017-5 a EN 60068-2-27 |
| Pokyny k odolnosti proti nárazom | SG2 na montáž na stenu |
| Pripojenie ventilových terminálov | Typ 32, MPA-FB-AP-VI |
| Ochrana proti prepólovaniu | áno |
| Pokyny k ochrane proti prepólovaniu | Iskrovo bezpečné |
| Montážna poloha | ľubovoľne, na lište H: horizontálne |
| Diagnostika prostredníctvom LED diódy | Diagnostika na modul |
| Diagnostika cez internú komunikáciu | Chyba komunikácie Prepätie elektronika/snímače Podpätie elektroniky/snímačov |
| Integrovaná funkcia | Plošný tlmič hluku zvedený odfuk |
| Napájanie riadiacim vzduchom | externé |
| Kód modulu (hex/dez) | 0x3053/12371d |
| Interný čas cyklu | 1 ms |
| Rozmery Š x D x V | 34,1 mm x 107,3 mm x 55,1 mm |
| Istenie (skrat) | prídavná tavná poistka |
| Vlastná spotreba prúdu pri menovitom prevádzkovom napätí, elektronika/snímače | obvykle 35 mA |
| Pokyny k prevádzkovému napätíu | Potrebné sú napájacie zdroje SELV/PELV Pozor na pokles napätia |
| Menovité prevádzkové napätie DC elektroniky/snímačov | 24 V |
| Menovité prevádzkové napätie DC záťaže | 24 V |
| Preklenutie výpadku napájania | 10 ms |
| Galvanické oddelenie medzi napájacími napätiami elektroniky/senzoriky a záťaže/ventilov | áno |
| Stupeň znečistenia | 2 |
| Prípustné výkyvy napätia elektroniky/snímačov | ± 25 % |

| Charakteristický znak | Hodnota |
|------------------------------------|---|
| Prípustné výkyvy napätia, záťaž | ± 25 % |
| Trieda odolnosti proti korózii KBK | 1- Nízke nároky na odolnosť proti korózii |
| Zhoda s LABS | VDMA24364-B2-L |
| Skladovacia teplota | -20 °C...70 °C |
| Relatívna vlhkosť vzduchu | 5 - 95 % nekondenzujúca |
| Druh krytia | IP65 IP67 |
| Pokyny k druhu krytia | v zmontovanom stave |
| Trieda krytia | III |
| Kategória prepätia | II |
| Teplota okolia | -20 °C...50 °C |
| Pokyny k teplote okolia | Dodržujte zníženie teploty okolia podľa IEC 61131-2:2017 |
| Menovitá aplikačná výška | ≤ 2000 m ASL (> 79,5 kPa) |
| Max. výška inštalácie | 3500 m |
| Poznámka o max. výške inštalácie | > 2000 m ASL (< 79,5 kPa) Dodržujte zníženie teploty okolia podľa IEC 61131-2:2017 |
| Hmotnosť výrobku | 207 g |
| Elektrické ovládanie | AP-rozhranie |
| Komunikačné rozhranie, protokol | AP |
| Spôsob upevnenia | s priebežným otvorom pre skrutku M4 |
| Prípoj riadiaceho vzduchu 12/14 | M7 |
| Pneumatický prípoj 1 | G1/4 |
| Pokyny k materiálú | V zhode s RoHS |
| Materiál veka | PBT-zosílený |
| Materiál tesnení | Polyuretánová pena |
| Materiál telesa | Hliníkový tlakový odliatok |
| Materiál skrutiek | Oceľ, pozinkovaná |