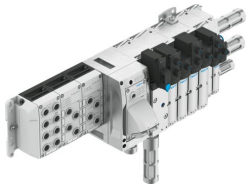


Ventilový terminál VTSA-F-CB-AP

Číslo dielu: 8130722

FESTO



Údajový list

Charakteristický znak	Hodnota
Elektrické ovládanie	AP-rozhranie Prevádzková zbernica
Spôsob upevnenia	Priame upevnenie cez priebežný otvor na DIN lištu s príslušenstvom na montážnom ráme pevne priskrutkované s priebežným otvorom pre skrutku M5 s príslušenstvom s priebežným otvorom pre skrutku M6 s príslušenstvom s prechodným otvorom pre skrutku M5 s prechodným otvorom pre skrutku M6
Montážna poloha	ľubovoľne, na lište H: horizontálne
Prevádzkové médium	Stlačený vzduch podľa ISO 8573-1:2010 [7:4:4]
Riadiace médium	Stlačený vzduch podľa ISO 8573-1:2010 [7:4:4]
Teplota okolia	-5 °C...50 °C
Pokyny k teplote okolia	Dodržiujte zníženie výkonu podľa používateľskej dokumentácie Dodržiujte zníženie teploty okolia podľa IEC 61131-2:2017
Skladovacia teplota	-20 °C...60 °C
Relatívna vlhkosť vzduchu	5 - 90 % nekondenzujúca
Max. výška inštalácie	3500 m
Poznámka o max. výške inštalácie	> 2000 m ASL (< 79,5 kPa) Dodržiujte zníženie výkonu podľa používateľskej dokumentácie Dodržiujte zníženie teploty okolia podľa IEC 61131-2:2017
Druh krytia	IP65
Trieda odolnosti proti korózii KBK	0 - žiadne nároky na odolnosť proti korózii
Prevádzkový tlak	-0.9 bar...10 bar
Riadiaci tlak	3 bar...10 bar
Zhoda s LABS	VDMA24364-B1/B2-L
Značka CE (pozri prehlásenie o zhode)	podľa smernice EU-EMV podľa smernice EÚ RoHS
Povolenie	RCM Mark c UL us - Recognized (OL)
Pokyny k materiálu	V zhode s RoHS bez obsahu halogénov bez esteru kyseliny fosforečnej
Konštrukcia ventilového terminálu	Modulárna, možnosť miešania veľkostí ventilov

Charakteristický znak	Hodnota
Pomocné ručné ovládanie	s aretáciou s príslušenstvom, s aretáciou tlačidlom zakryté so samočinným návratom do základnej polohy pomocou elektrického riadiaceho signálu
Spôsob ovládania	elektrický
Funkcia ventilu	2x2/2 zatvorený monostabilný 2x3/2 zatvorený monostabilný 2x3/2 otvorený monostabilný 2x3/2 otvorený/zatvorený, monostabilný 5/2 bistabilný 5/2 bistabilný, s dominantným signálom 5/2 monostabilný 5/2 monostabilný, bezpečnostná funkcia 5/3 pod tlakom 5/3 odvetraný 5/3 zatvorený 5/3, prípoj 2 pod tlakom, 4 odvetraný
Konštrukcia	Piestový posúvač
Napájanie riadiacim vzduchom	externé interný
Vhodnosť pre vákuum	áno
Funkcia odvetrávania	cez škrtiacu dosku
Indikácia stavu signálu	LED
Rozhranie prevádzkovej zbernice, protokol	ACD (Address Conflict Detection) DLR (Device Level Ring) EtherCAT EtherCAT CoE EtherCAT Distributed Clocks (DC) EtherCAT EoE EtherCAT FoE EtherCAT Modular Device Profile (MDP) EtherNet/IP EtherNet/IP QoS EtherNet/IP Quickconnect LLDP MRP, MRPD (Kruhová redundancia) Modbus®/TCP (Modbus®/UDP) PROFINET FSU PROFINET I&MO .. 3 PROFINET IRT
Rozhranie prevádzkovej zbernice, typ prípoja	2x zásuvka
Rozhranie prevádzkovej zbernice, pripojovacia technika	M12x1, kódovanie D v zmysle EN 61076- 2-101 RJ45 podľa IEC 61076-3-117 (V14) SCRJ podľa IEC 61754-24-21
Rozhranie prevádzkovej zbernice, počet pinov/žíl	2 ...8
Poznámka k vstupom	EP: 488 Byte Modbus®: 4096 Byte
Elektrické napájanie, funkcia	Prichádzajúca elektronika/snímače a záťaž a funkčné uzemnenie Elektronika/snímače a záťaž, vstupujúce
Elektrické napájanie, typ prípoja	Zástrčka
Elektrické napájanie, pripojovacia technika	7/8" podľa NFPA/T3.5.29 M12x1, kódovanie L podľa EN 61076-2-111 M18x1 M8x1, kódovanie A podľa EN 61076- 2-104 Push-Pull podľa IEC 61076-3-126
Elektrické napájanie, počet pinov/žíl	4 ...5
Menovité prevádzkové napätie DC	24 V
Poznámka k menovitému prevádzkovému napätiu DC	Protected Extra-Low-Voltage podľa IEC 60204-1
Prípustné výkyvy napätia	+/- 10 %
Menovité prevádzkové napätie DC elektroniky/snímačov	24 V
Prípustné výkyvy napätia elektroniky/snímačov	± 25 %
Galvanické oddelenie medzi napájacími napätiami elektroniky/senzoriky a zaťaže/ventilov	áno

Charakteristický znak	Hodnota
Ochrana proti prepólovaníu	áno