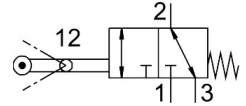


Ventil s výkyvnou pákou VMEF-VLT-M32-M-N18

Číslo dielu: 8048987

FESTO



Údajový list

Charakteristický znak	Hodnota
Funkcia ventilu	3/2 monostabilný
Spôsob ovládania	mechanicky
Konštrukčná šírka	20 s
Štandardný menovitý prietok (normalizovaný podľa DIN 1343)	750 l/min
Pneumatický pracovný prípoj	1/8 NPT
Prevádzkový tlak	-0.095 MPa...1 MPa -0.95 bar...10 bar
Konštrukcia	Kyvný pohon Tanier-sedlo
Spôsob návratu do základnej polohy	mechanická pružina
Menovitá šírka	5.6 s
Princíp tesnenia	mäkký
Montážna poloha	ľubovoľná
Spôsob riadenia	priamo
Smer prietoku	reverzibilný
Prekrytie	Nulové prekrytie
Max. rýchlosť ovládania pri bočnom ovládaní	1 m/s
Max. frekvencia spínania	2.5 Hz
Uhol vačky	45 stupeň
Prevádzkové médium	Stlačený vzduch podľa ISO 8573-1:2010 [7:·:·]
Poznámka o prevádzkovom/riadiacom médiu	Prevádzka s mazaním možná (potrebná pri ďalšej prevádzke)
Trieda odolnosti proti korózii KBK	1- Nízke nároky na odolnosť proti korózii
Zhoda s LABS	VDMA24364-B1/B2-L
Teplota média	-10 °C...60 °C
Teplota okolia	-10 °C...60 °C
Pokyny k teplote okolia	Vplyv tepla na opotrebovanie
Ovládací moment	1.2 Nm
Hmotnosť výrobku	178 g
Spôsob upevnenia	s priechodným otvorom
Pneumatický prípoj 1	1/8 NPT
Pneumatický prípoj 2	1/8 NPT
Pneumatický prípoj 3	1/8 NPT

Charakteristický znak	Hodnota
Pokyny k materiálu	V zhode s RoHS
Materiál veka	Zosílený PA
Materiál tesnení	NBR
Materiál telesa	Hliníková tvárna zliatina, eloxovaná